



## CHORDS

## Modelare confortabilă

**CHORDS** este o fibră dentară universală, fotopolimerizabilă, creată ca o alternativă flexibilă la fibrele de sticlă. Construcția sa unică se bazează pe o fibră poliaramidică de înaltă rezistență, combinată cu o rășină fotopolimerizabilă. Astfel, oferă durabilitate, flexibilitate și confort în utilizare, precum și versatilitatea necesară în practica zilnică.

## Bandă plată împletită

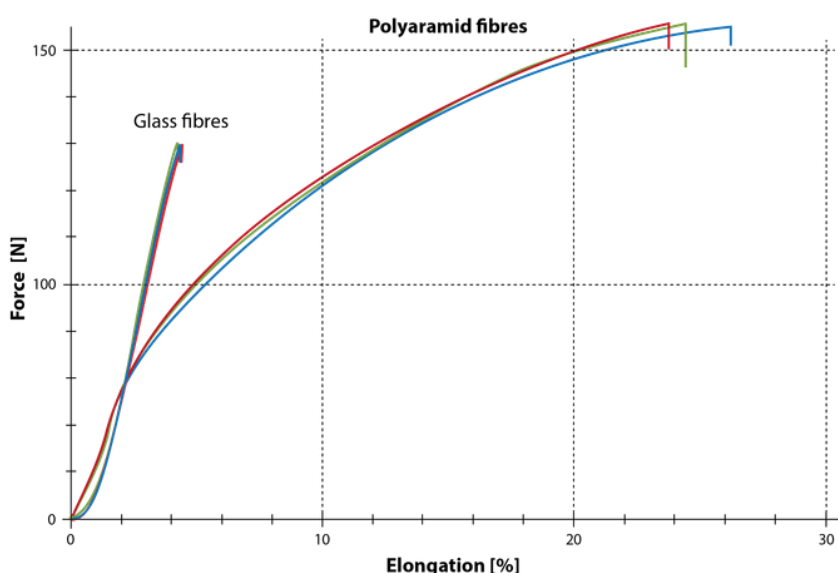


Banda plată împletită asigură flexibilitate și o adaptare naturală la suprafața dintelui, menținând în același timp stabilitatea structurală fără destrămare sau delaminare. Construcția sa permite o legătură durabilă și etanșă cu materialul compozit, astfel încât fibra întărește restaurarea la o grosime minimă și se adaptează perfect chiar și pe curburi complexe.

## Trei variante de lățime

**2 mm • 3 mm • 4 mm**

**CHORDS** este disponibilă în lățimi de 2 mm, 3 mm și 4 mm, permițând alegerea precisă a variantei potrivite pentru fiecare tip de restaurare — de la lucrări estetice delicate până la reconstrucții extinse care necesită un suport mai puternic.



## Rezistență ridicată

Asigură durabilitatea pe termen lung a restaurărilor, oferind un suport stabil în zonele supuse unor sarcini ocluzale ridicate, unde materialul compozit singur ar fi predispus la fisurare sau deformare. Datorită fibrei poliaramidice, restaurările rămân stabile chiar și sub forțe masticatorii intense, ceea ce prelungește semnificativ durata de viață a restaurării.

## Avantaje cheie

# 1

### Modelare confortabilă

Datorită fibrelor poliaramidice flexibile, fără efect de revenire elastică, materialul se adaptează perfect la suprafața dintelui și își menține cu ușurință forma dorită.

# 2

### Reconstrucție dentară rapidă – într-o singură vizită

Reconstrucția poate fi realizată în aproximativ 1 oră, fiind o soluție ideală după traumatisme bruște și pentru pacienții care trebuie să revină rapid la confortul funcțional.

# 3

### Restaurare neinvazivă a edentației

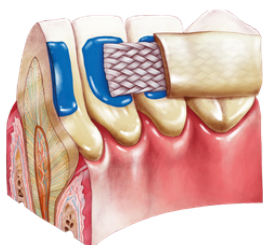
O soluție excelentă pentru restaurarea dinților lipsă la pacienții care:

- nu acceptă implanturile dentare,
- se tem de intervențiile chirurgicale,
- nu doresc șlefuirea dinților vecini sănătoși.

# 4

### Compatibilă cu toate materialele compozite

Compatibilă cu materialele compozite fotopolimerizabile standard, cu vâscozități diferite.



## Indicații de utilizare

- suport pentru restaurări protetice compozite fixe: coroane, endocoroane, punți, inlay-uri, onlay-uri
- șine de stabilizare a dinților: temporare și permanente
- retenții ortodontice
- pivoti coronoradiculari individuali

## Cazuri clinice

I caz

înainte



în timpul



după



II caz

înainte



în timpul



după



III caz

înainte



în timpul



după

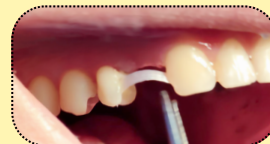


IV caz

înainte



în timpul



după



ARKONA

Arkona Laboratorium Farmakologii Stomatologicznej  
21-025 Niemce, Nasutów 99 C, Poland  
+48 887 883 005, [www.arkonadent.com](http://www.arkonadent.com)

