



BOSTON GLAZURA

Natychmiastowa gładkość i połysk

BOSTON GLAZURA to nowoczesna światłoutwardzalna żywica, zaprojektowana w celu natychmiastowego zwiększenia gładkości i połysku wypełnień z kompozytów oraz glasonomerów. Produkt ten oferuje doskonałą estetykę oraz trwałość, idealnie nadając się do różnorodnych rekonstrukcji zębowych.

Kluczowe cechy

- **Natychmiastowa Gładkość i Połysk:**

BOSTON GLAZURA zapewnia błyskawiczne uzyskanie naturalnego połysku dla różnorodnych rekonstrukcji zębowych, poprawiając estetykę i zapewniając wyjątkowy wygląd.

- **Odporność Mechaniczna:**

BOSTON GLAZURA charakteryzuje się wysoką odpornością mechaniczną na poziomie parametrów wytrzymałościowych kompozytów, co zapewnia trwałość i odporność na codzienne obciążenia.

- **Gładkość bez polerowania:**

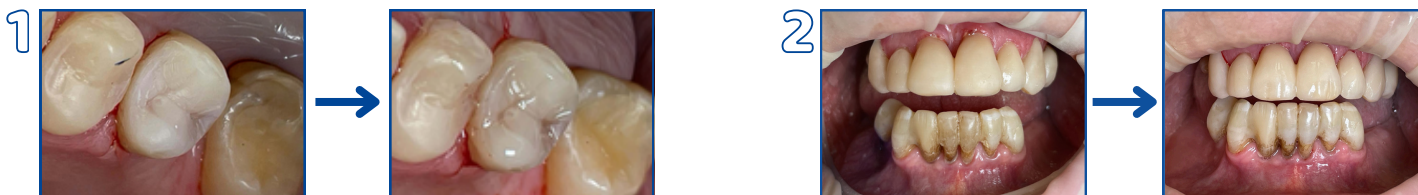
BOSTON GLAZURA dzięki innowacyjnej formule umożliwia uzyskanie idealnie gładkiej powierzchni bez potrzeby czasochłonnego polerowania.

- **Możliwość Personalizacji Koloru:**

BOSTON GLAZURA w połączeniu z **PODBARWIA CZEM**, umożliwia osiągnięcie nieograniczonej liczby charakterystyk dla naturalnego koloru rekonstrukcji korony zęba. Ta funkcjonalność pozwala na precyzyjne dopasowanie odcienia do naturalnych zębów pacjenta, osiągając doskonały efekt estetyczny.

Wskazania do stosowania

BOSTON GLAZURA służy do uzyskania charakterystycznego dla zębów połysku i gładkości wszystkich rodzajów rekonstrukcji. Ma zastosowanie dla materiałów chemo i światłoutwardzalnych, a także glasonomerów w pracach takich jak: wypełnienia, inlay / onlay, korony, mosty oraz szyny do stabilizacji zębów. Ma szczególne zastosowanie jako ostatnia warstwa w przypadku prac protetycznych wykonanych z kompozytów do uzupełnień stałych.



Gramatura

- Buteleczka 3 ml



Arkona Laboratorium Farmakologii Stomatologicznej
21-025 Niemce, Nasutów 99 C, Polska
+48 887 883 005, www.arkonadent.com

