



BOND

Éprouvé et fiable

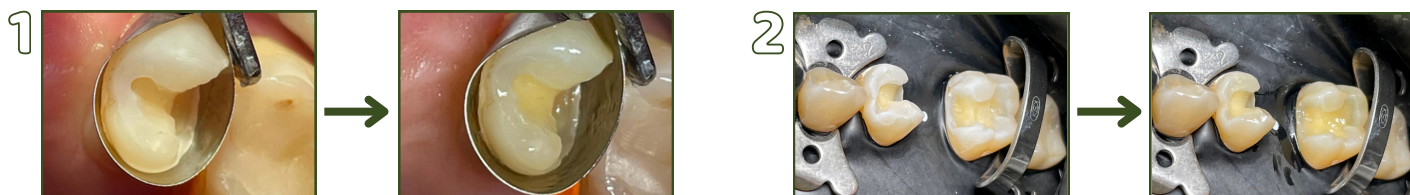
BOND est un système adhésif dentaire monobouteille de 5e génération, destiné à l'adhésion durable des matériaux composites aux tissus durs de la dent, ainsi qu'à la préparation des surfaces des travaux prothétiques avant le scellement.

Caractéristiques clés

- **Liaison durable:**
BOND assure une adhésion forte et durable des restaurations composites aux tissus durs de la dent, ce qui se traduit par la stabilité et la longévité du traitement.
- **Réduction efficace du retrait de polymérisation:**
BOND réduit efficacement le retrait de polymérisation, éliminant le risque de microfuites et garantissant des résultats durables.
- **Préparation idéale des surfaces prothétiques:**
BOND prépare les surfaces des travaux prothétiques pour un scellement fiable, assurant une fixation sûre et esthétique des couronnes, bridges et autres restaurations prothétiques.
- **Monocomposant et universel:**
BOND est un système adhésif monocomposant et universel, offrant une grande facilité d'utilisation et une polyvalence dans chaque procédure dentaire.
- **Confort d'utilisation:**
BOND se caractérise par une application simple, ce qui améliore le confort de travail et le résultat final.

Indications d'utilisation

BOND est destiné à l'adhésion des tissus durs de la dent aux restaurations composites, à l'étanchéité de la marge cervicale ainsi qu'à la réduction du retrait de polymérisation. Il est utilisé pour la préparation des surfaces des travaux prothétiques avant leur scellement à l'aide de ciments composites à polymérisation duale.



Contenance

- Flaçon de 4 ml

