

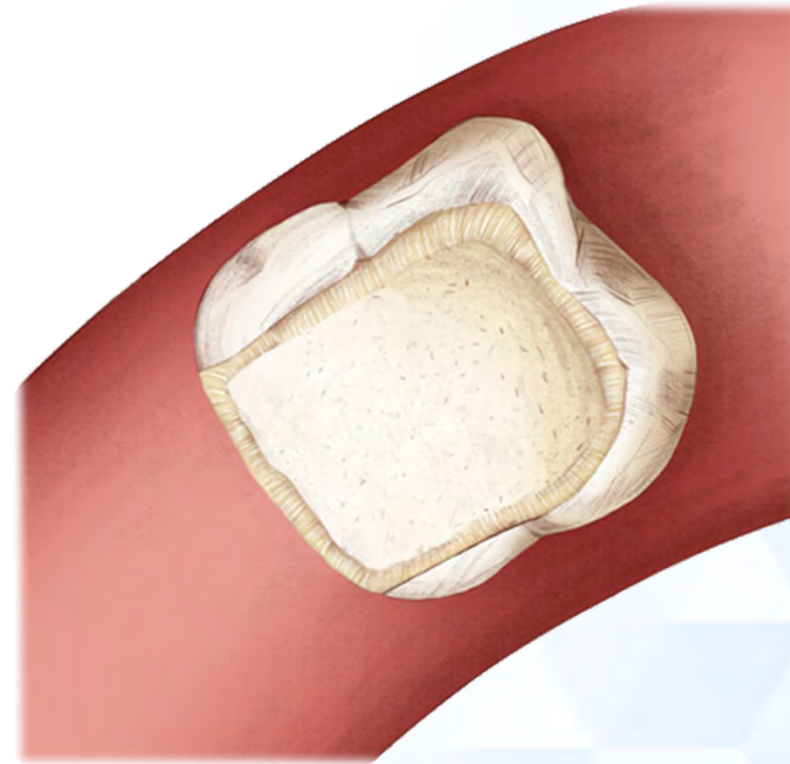
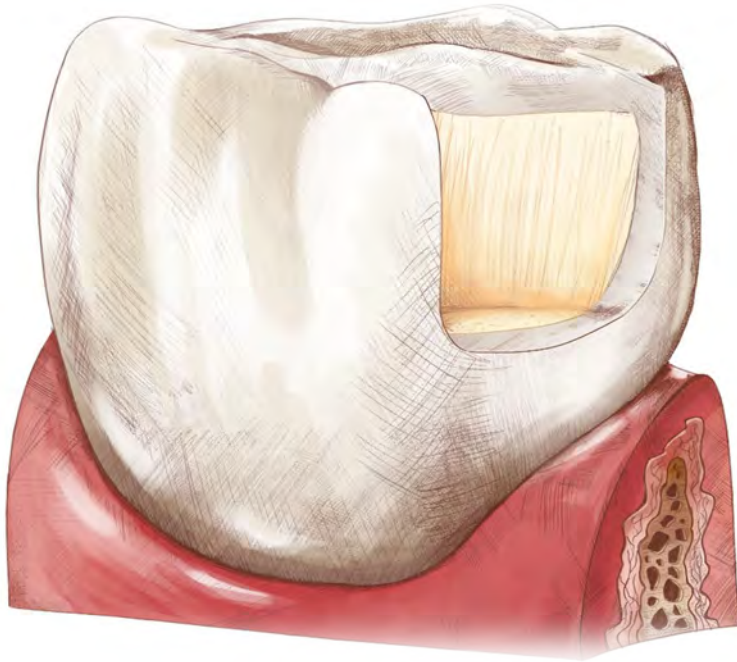


ARKONA

Créé par des Dentistes pour des Dentistes



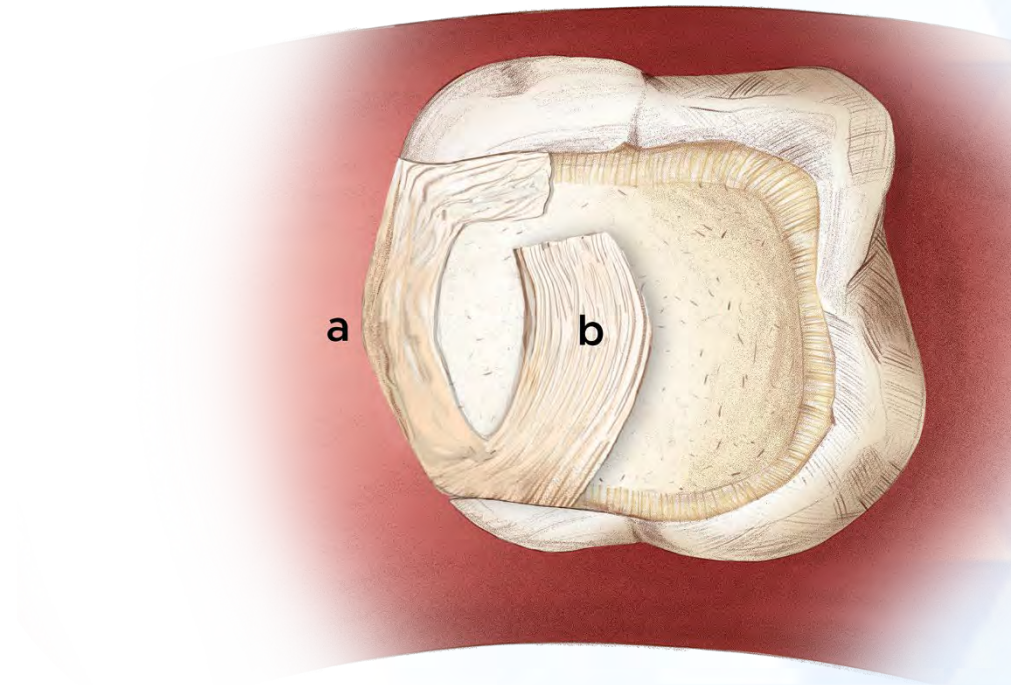
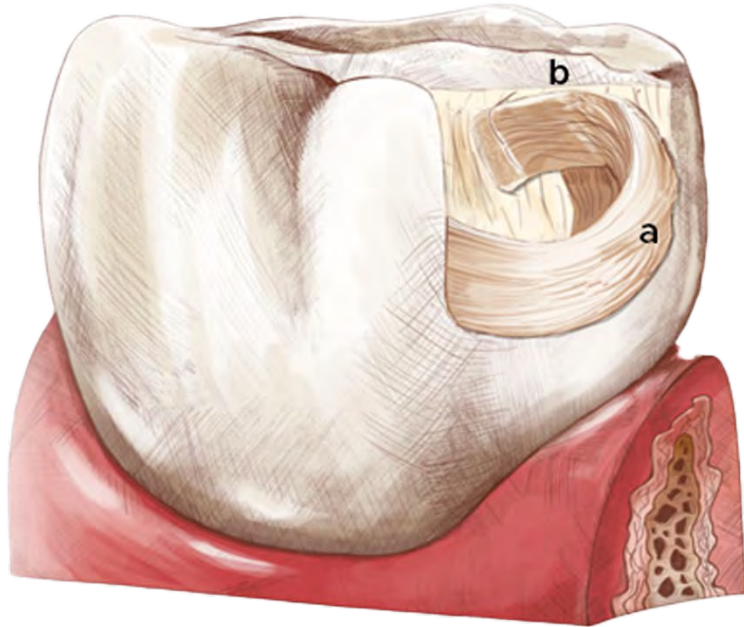
ARKONA



Vue latérale et en plongée de la grande préparation de classe II



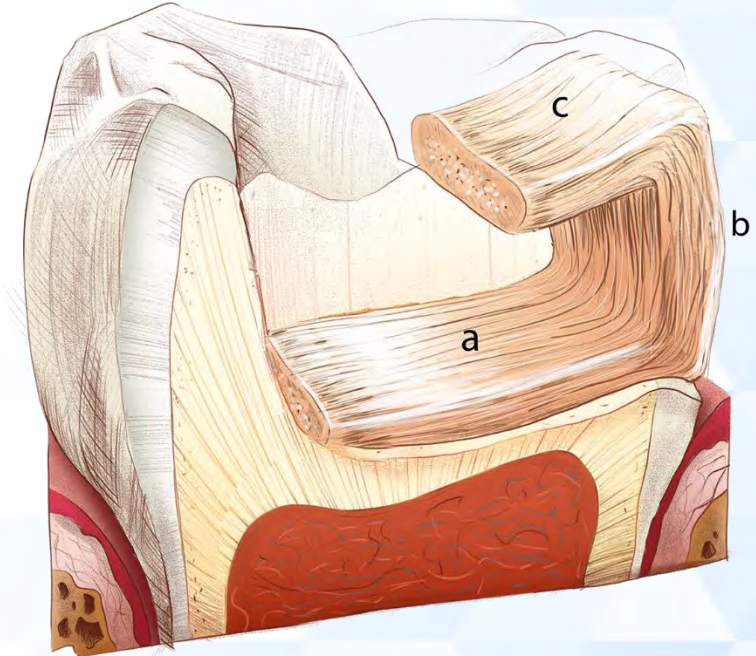
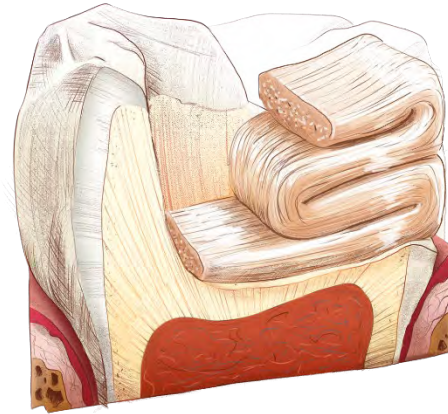
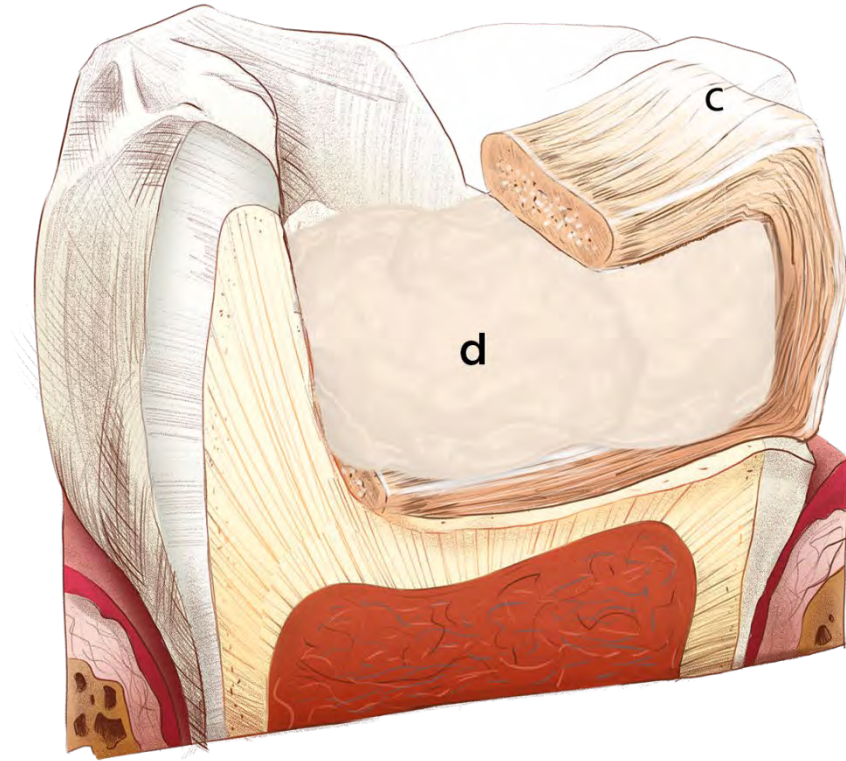
ARKONA



Renforcement des restaurations par fibres dans le cas d'une cavité à large ouverture.
La fibre Comcord est placée verticalement dans la paroi mésiale de la dent, créant le contour de la dent et le point de contact (a).
L'extrémité secondaire de la fibre (b) soutient la cuspide mésiale/linguale de la dent, supposément la zone la plus exposée de la surface occlusale.



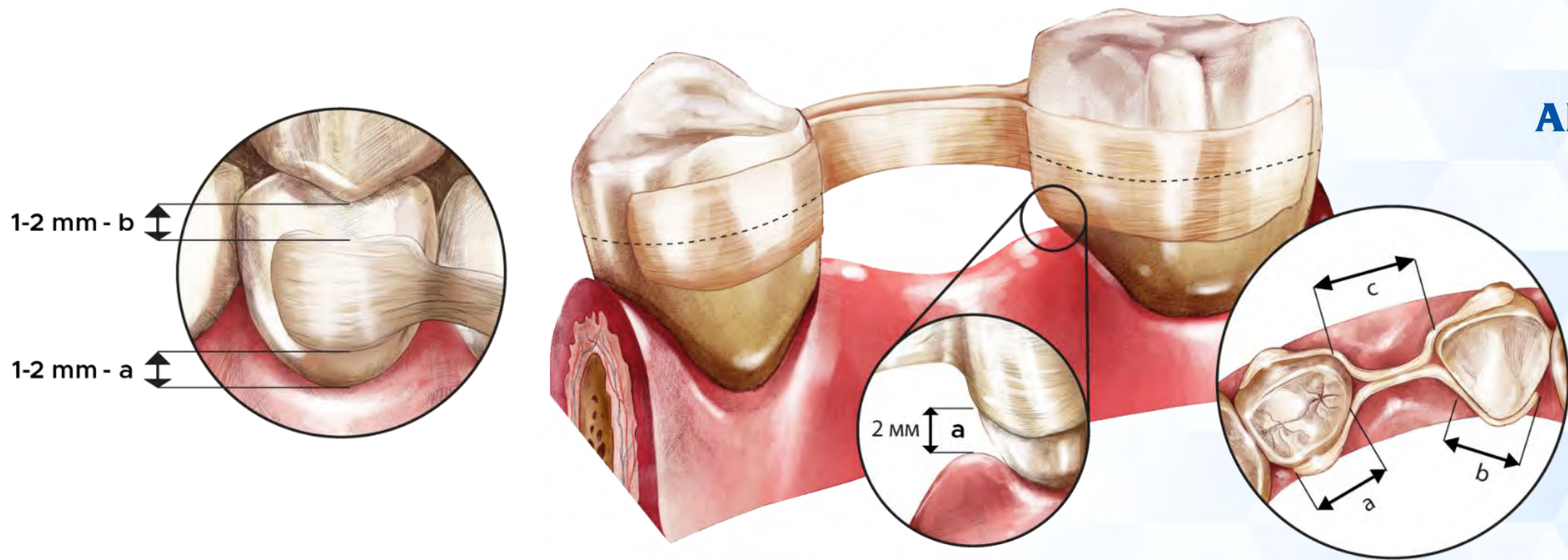
ARKONA



Renforcement des restaurations par fibres dans le cas d'une cavité à large ouverture.
La fibre Comcord est placée verticalement dans la paroi mésiale de la dent, créant le contour de la dent et le point de contact (a).
L'extrémité secondaire de la fibre (b) soutient la cuspide mésiale/linguale de la dent, la zone la plus exposée de la surface occlusale.



ARKONA



Renforcement Comcord pour un bridge destiné à restaurer une dent manquante, sans préparation.

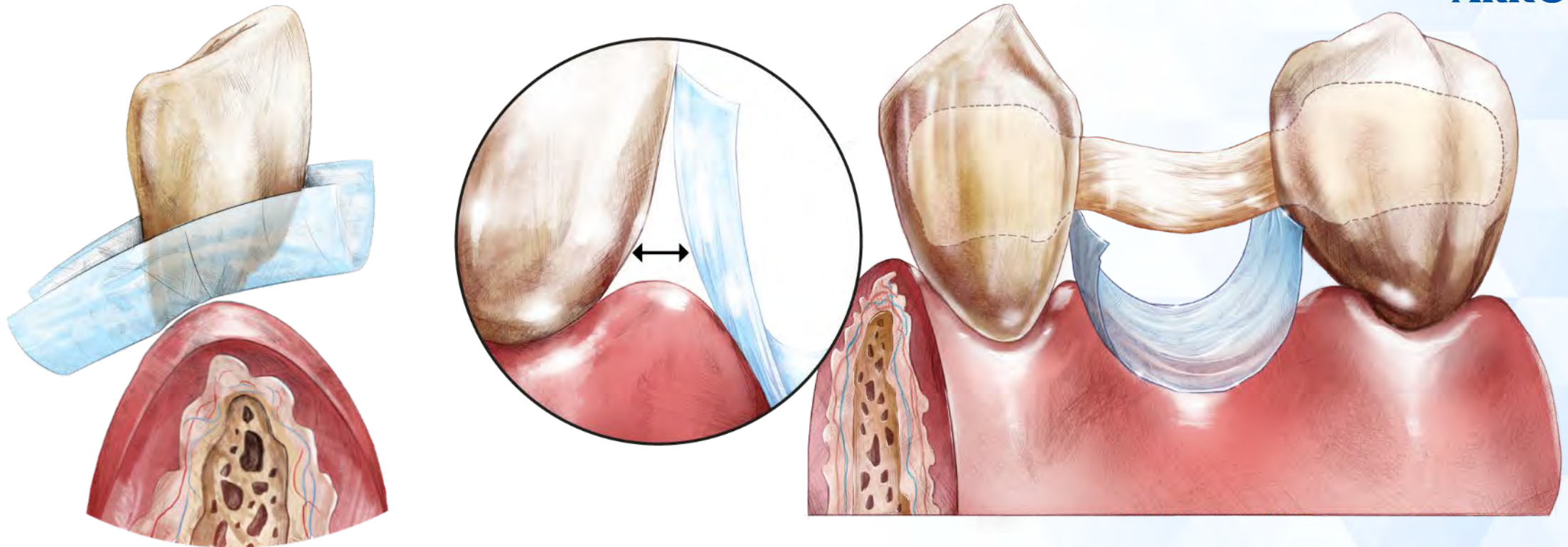
La fibre doit éviter à la fois le bord gingival (a) et la surface occlusale (b) de 1–2 mm, sur chaque segment du renfort.

Les fibres sont placées sur les deux équateurs (-----), entourant les deux dents, de sorte que les deux piliers combinés soient plus longs que l'espace édenté.

$a + b > c$.



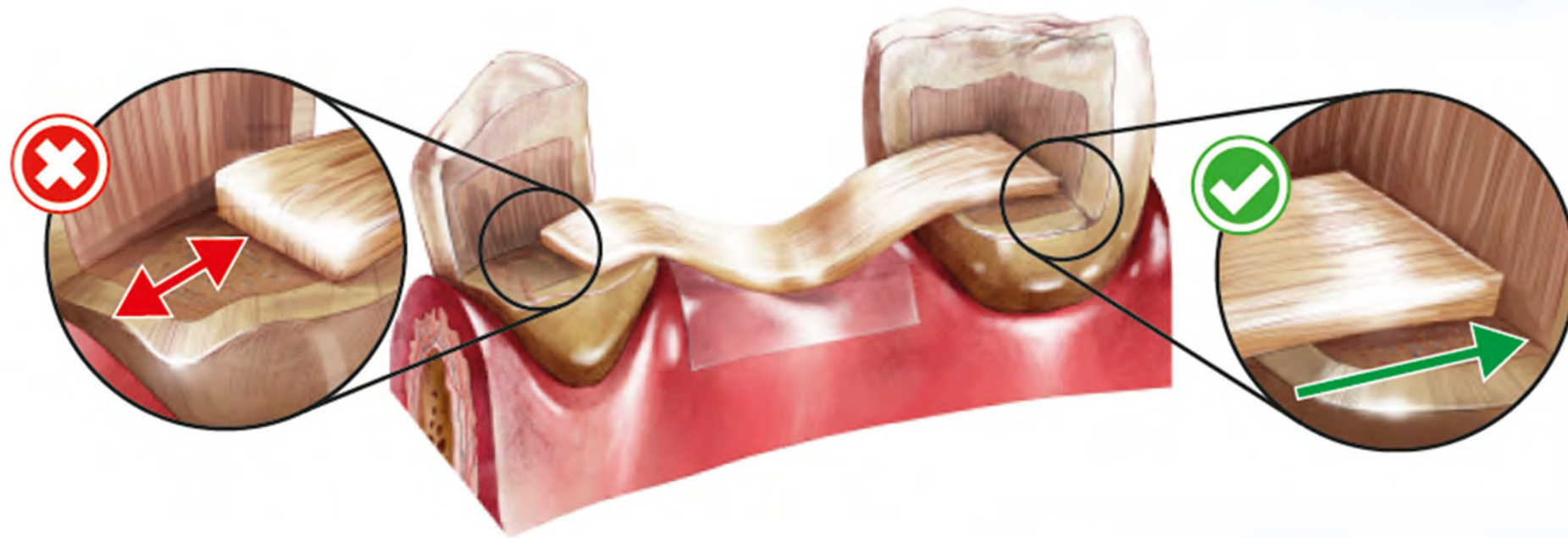
ARKONA



Comment assurer une surface lisse et sûre du côté gingival de la restauration, en utilisant une matrice plastique.
La bande repose sur la gencive (a), séparant le composite de celle-ci et laissant l'espace interdentaire ouvert.



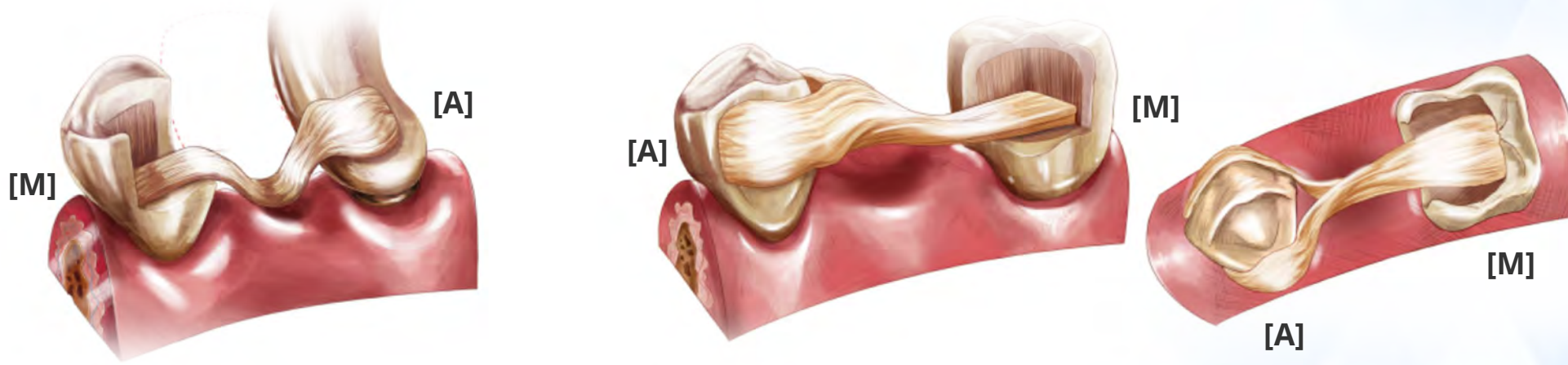
ARKONA



La fibre doit atteindre les deux bords de la cavité.
Placer la fibre à distance du bord de la préparation est une erreur, car cela réduit les propriétés mécaniques du renfort.



ARKONA



Variété des localisations des fibres, en fonction de la combinaison de l'adhésif et de l'attachement mécanique.

Adhésion [A]

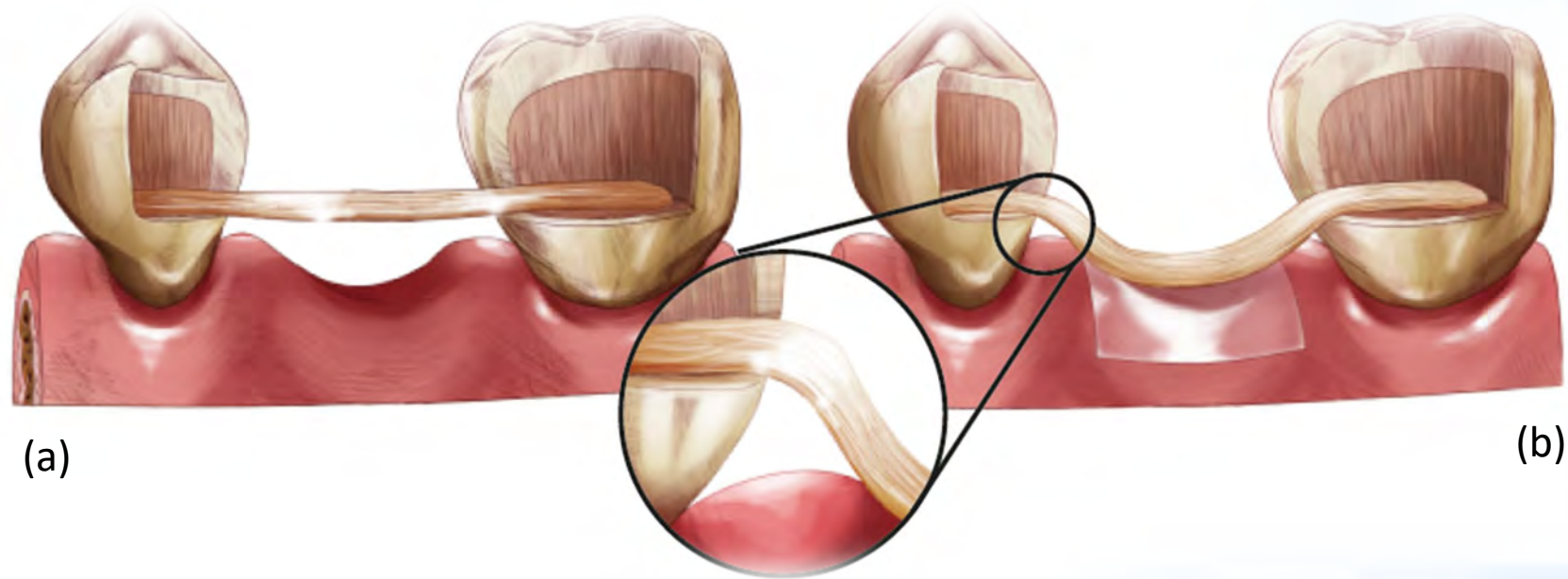
Mécanique [M].



www.arkonadent.com



ARKONA



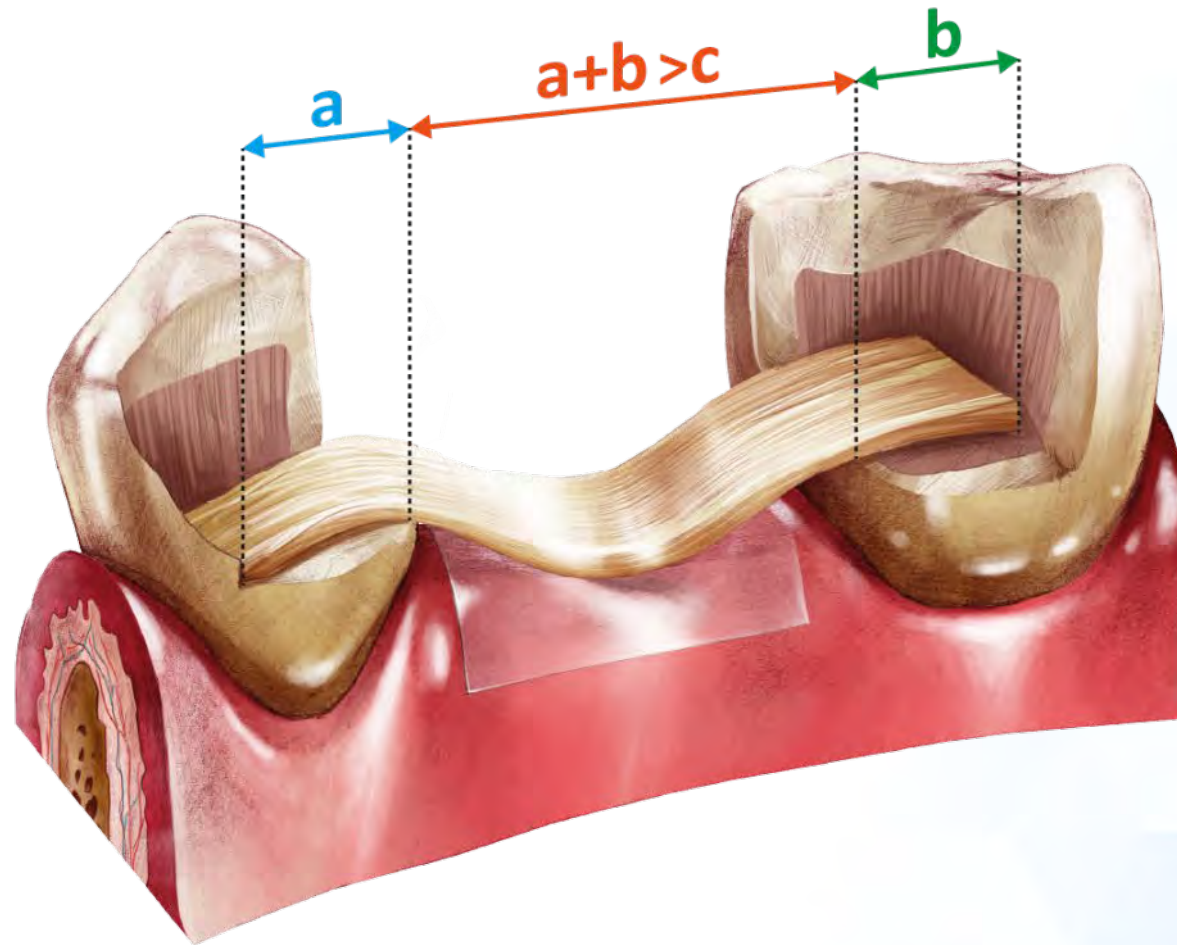
Deux possibilités de renforcement avec fibre, toutes deux correctes. La différence réside uniquement dans la forme et dans la distance de la fibre par rapport à la gencive.

(a) la fibre est posée droite, horizontalement, facile à appliquer mais rendant difficile le comblement de l'espace situé en dessous ;

(b) nécessite d'avantage de modelage de la fibre, notamment pour éviter la papille gingivale, mais réduit le temps global de travail.



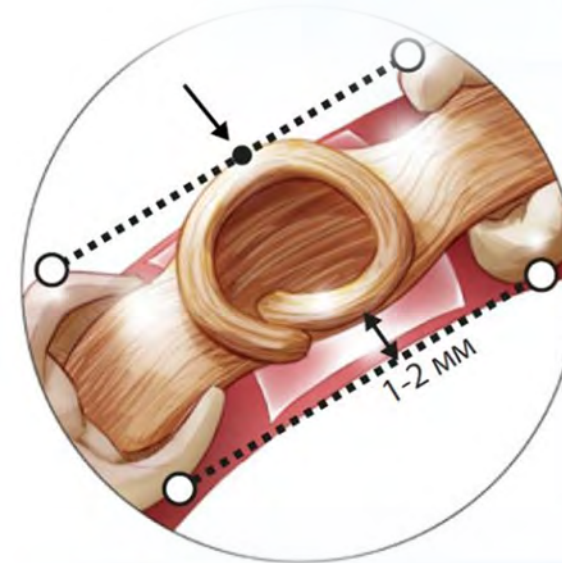
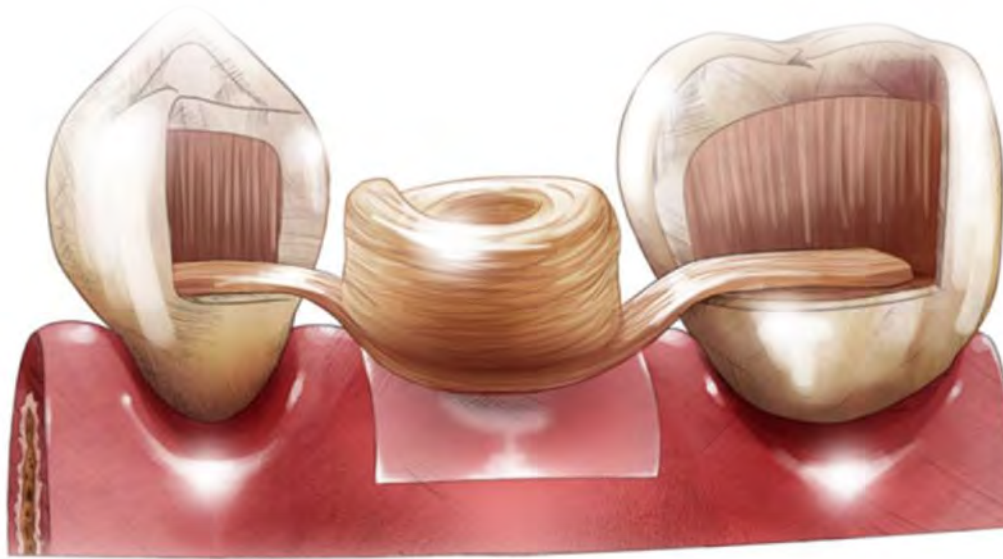
ARKONA



La longueur de la fibre dans un espace doit être plus courte que la somme des fibres des deux piliers combinés. $a+b > c$



ARKONA



L'une des possibilités de former un renforcement en fibre pour un bridge avec une dent de grande dimension manquante. La fibre en forme de cercle crée un support pour la couronne de la dent reconstruite. Lors du modelage, tenez compte de la taille et de la position de la nouvelle dent par rapport à celles voisines. Maintenez la fibre à une distance de 1–2 mm de la paroi externe, au cas où vous auriez besoin d'ajouter du composite pour des raisons esthétiques. Comcord peut servir de couche externe si son apparence correspond à celle des dents adjacentes.



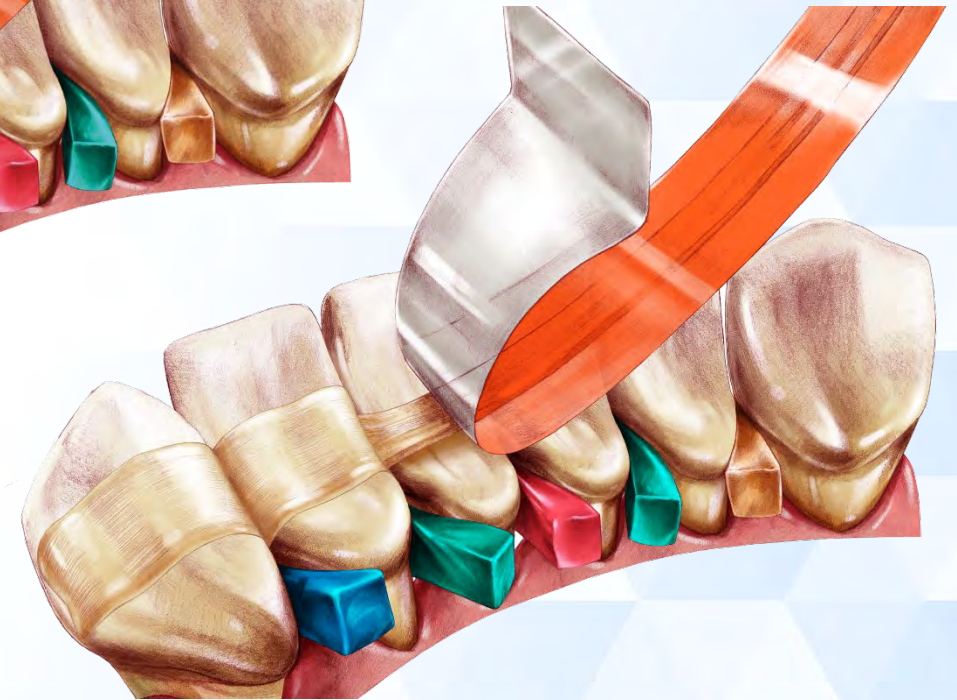
ARKONA



Coins en bois utilisés pour stabiliser les dents mobiles en occlusion, étape nécessaire avant la contention proprement dite. La partie la plus large du coin est placée du côté vers lequel les dents ont tendance à s'incliner.



ARKONA

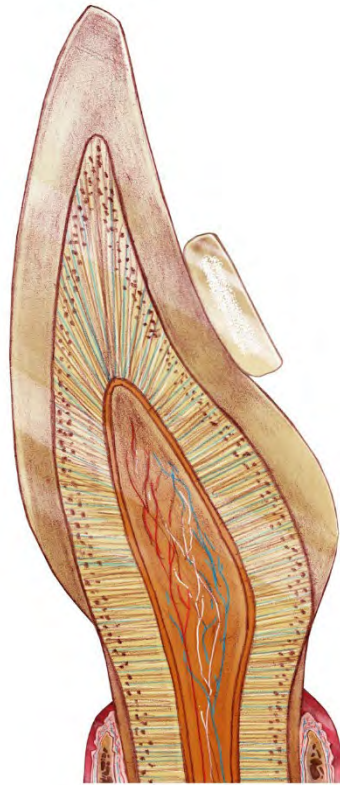


Modelage d'une contention, étape par étape.

Il est plus facile de diviser le modelage en segments de 5–6 mm photopolymérisés séparément, plutôt que de modeler toute la contention en une seule fois puis de la polymériser ensuite.



ARKONA



(a)



b)

Coupe transversale du modelage d'une contention :

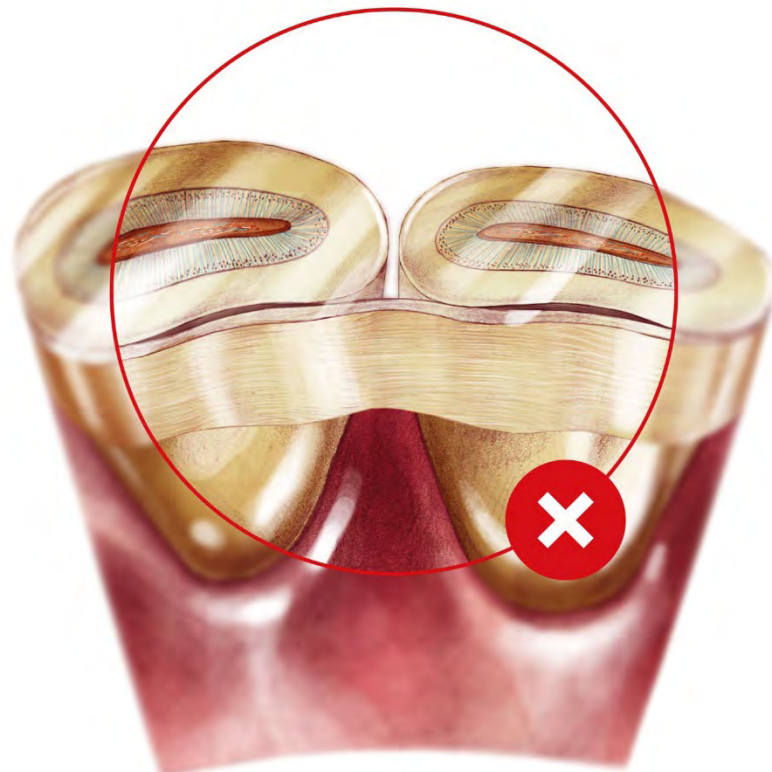
(a) lorsque Comcord vient d'être placé ;

(b) Comcord est correctement aplati, formant des surfaces lisses qui s'intègrent dans l'émail.

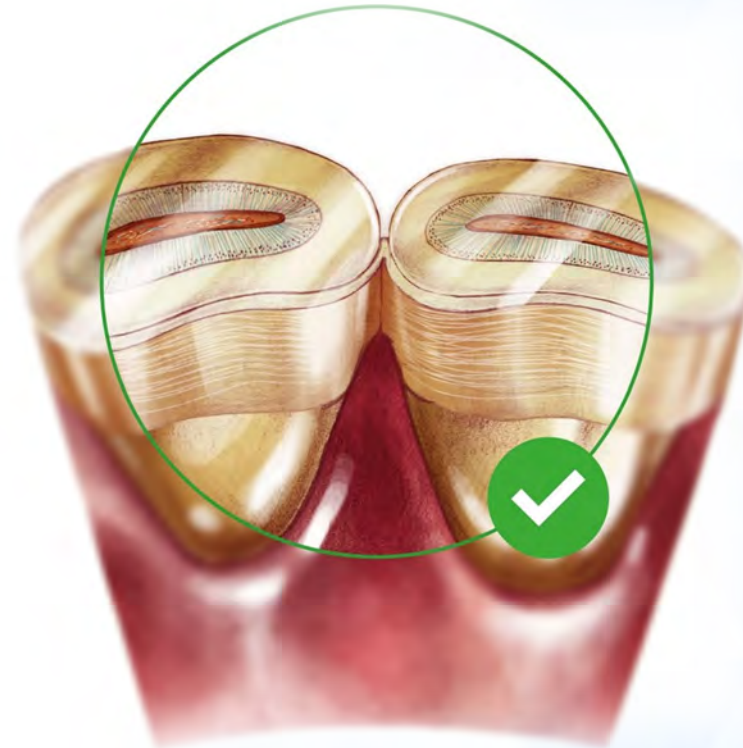
L'adhésion est améliorée et l'hygiène buccale à domicile du patient reste intacte.



ARKONA



(a)



(b)

Coupe transversale du modelage de la contention :

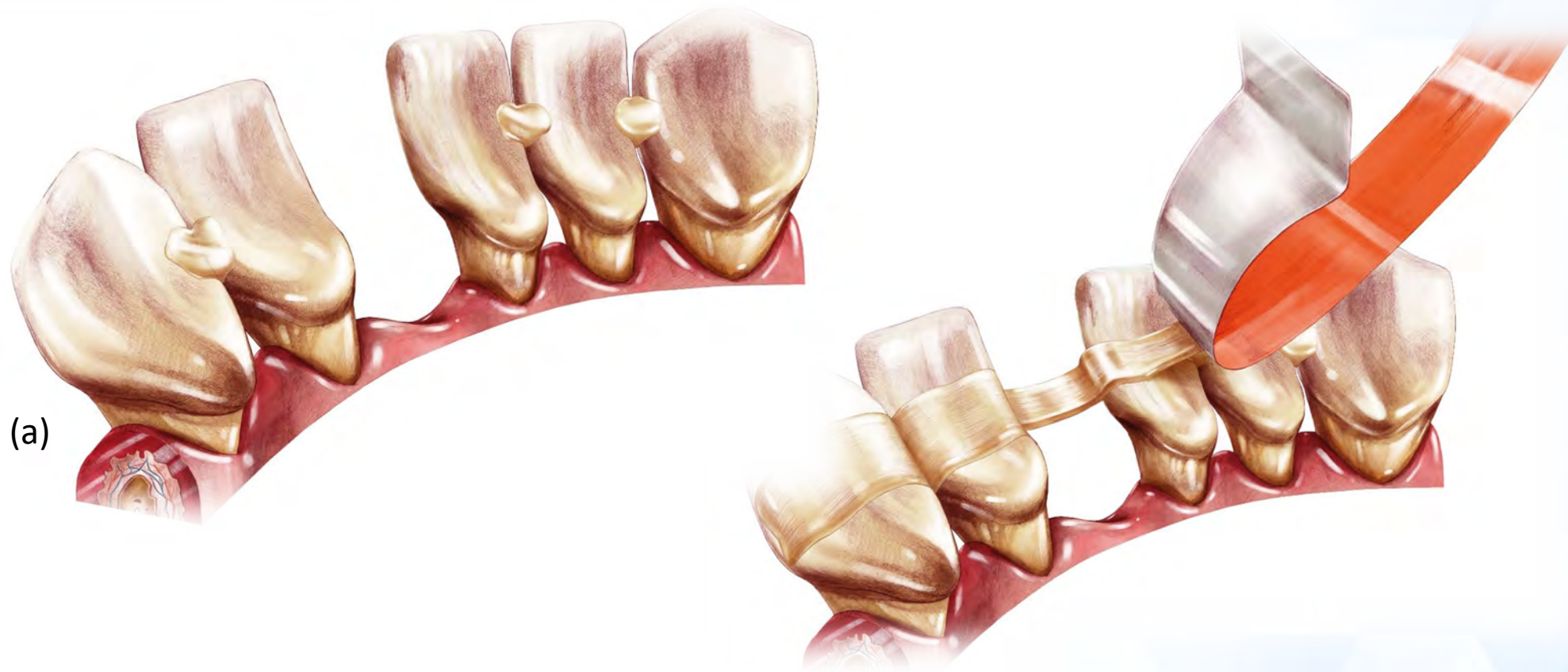
(a) lorsque Comcord est simplement posé sur les surfaces linguales, de manière insuffisante ;

(b) Comcord est correctement pressé dans les espaces interdentaires, créant une attache en trois surfaces avec les dents.





ARKONA



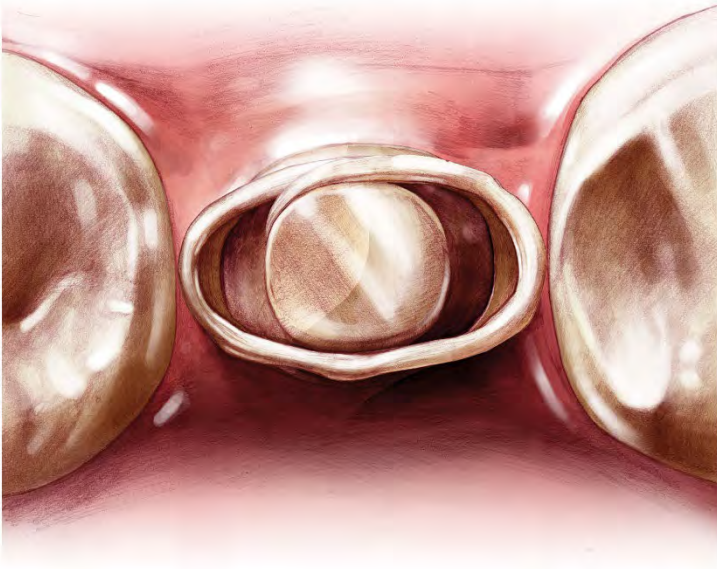
(a)

En cas de perte d'une seule dent, la stabilité de la pré-contention est assurée par des gouttes de composite fluide qui relient les dents (a).

Les étapes suivantes sont similaires à celles d'une contention standard.



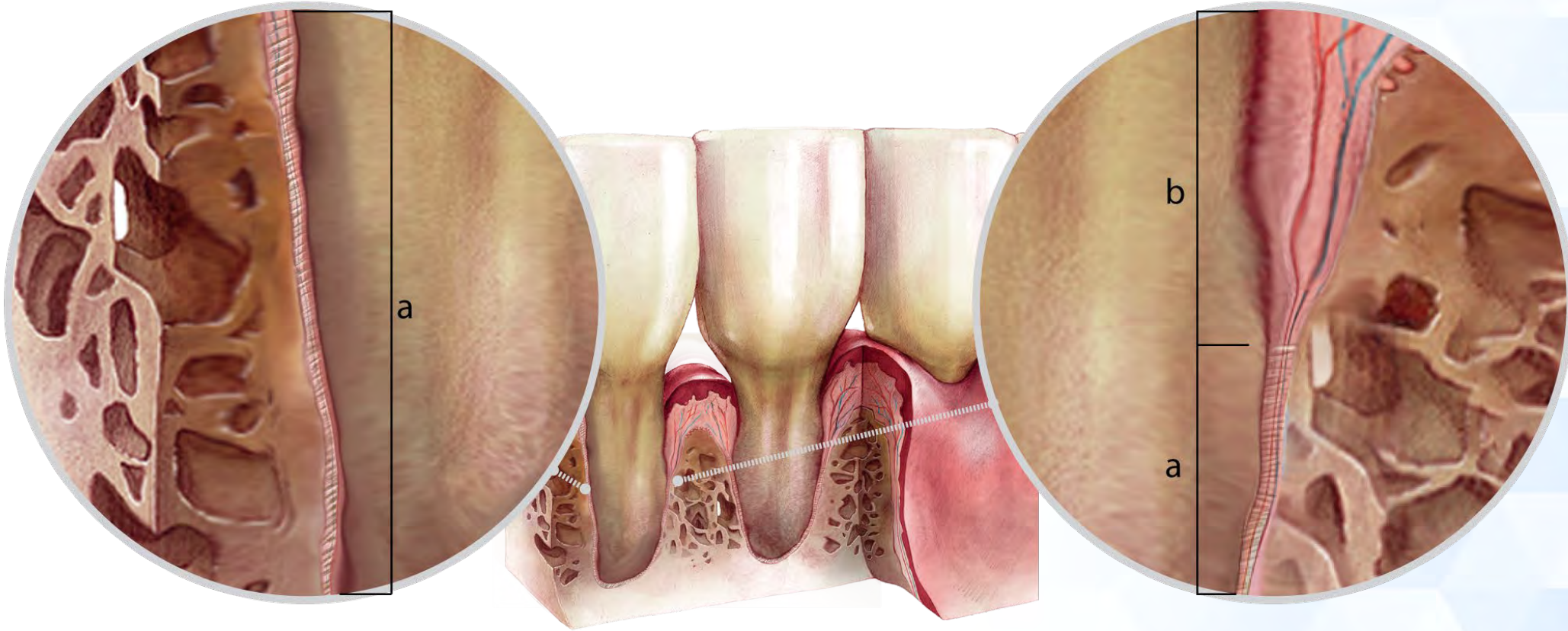
ARKONA



Vue latérale et en plongée du renforcement de la couronne avec fibre.



ARKONA

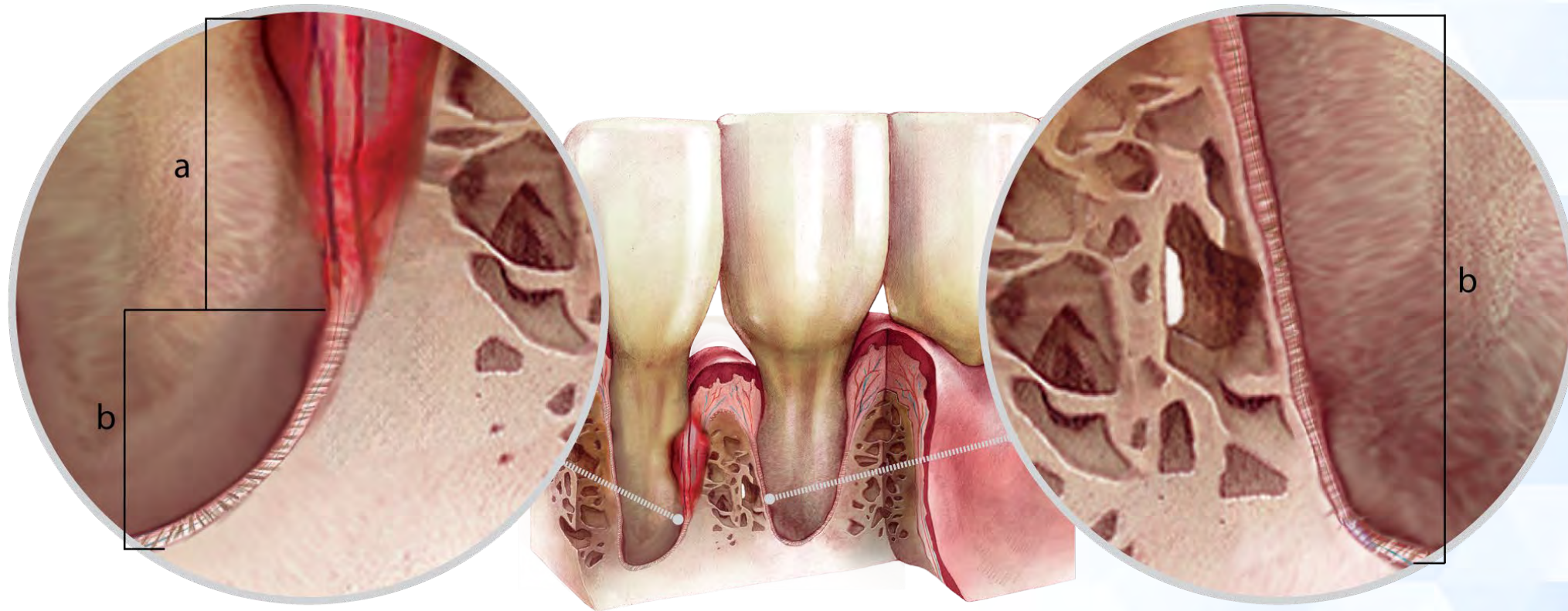


Coupe transversale des dents affectées par l'inflammation des poches parodontales (b) — absence de connexion os-dent.

Les gencives saines (a) sont constituées de ligaments parodontaux qui s'étendent entre le cément radiculaire et l'os, reliant ces deux structures.



ARKONA



Coupe transversale des dents présentant une inflammation aiguë (a) de la poche parodontale.
Destruction significative des ligaments. Poche saine (b).



ARKONA

Créé par des Dentistes pour des Dentistes



www.arkonadent.com