



Attelle d'arcade dentaire pour dents mobiles d'origine parodontale réalisée à la base de COMCORD sur les dents 32 à 42.



DES SOLUTIONS RAPIDES ET ÉPROUVÉES
POUR RÉPONDRE AUX ENJEUX CLINIQUES LES PLUS EXIGEANTS

Pendant le traitement on a utilisé :

ETCHGEL





- La photo montre l'état initial.

- Le patient, utilisateur d'une prothèse complète supérieure, s'est présenté au cabinet dentaire avec des dents incisives mandibulaires mobiles et une résorption horizontale avancée du rebord alvéolaire de la mandibule. Dans ce cas, l'extraction des dents et la fabrication d'une prothèse seraient des solutions, mais le patient souhaitait stabiliser ses dents inférieures. Il désirait conserver ses propres dents aussi longtemps que possible et voulait éviter des méthodes de traitement invasives.
- Pour répondre aux attentes du patient, nous avons décidé d'utiliser une fibre composite COMCORD, de manière minimalement invasive, afin d'assurer la stabilisation des dents et prolonger leur fonctionnalité.
- Le faible coût de la procédure et le court délai de réalisation sont des arguments en faveur de l'utilisation de COMCORD lors de la contention dentaire.



ARKONA



ÉTAPE 1 - HYGIÉNISATION ET ÉLIMINATION DES DÉPÔTS DENTAIRES



- Un nettoyage soigné des dépôts dentaires a été réalisé. L'élimination du tartre et de la plaque est essentielle pour assurer la durabilité de la procédure, puisqu'elle élimine les sources potentielles d'infection et augmente l'adhérence des matériaux composites. Cela permet un processus de stabilisation des dents plus efficace et durable.

➔ ÉTAPE 2 - PRÉPARATION ET SÉPARATION DES DENTS



ARKONA



- Les dents ont été séparées à l'aide de coins dentaires et de téflon. Cette étape est nécessaire pour assurer un accès adéquat aux espaces interdentaires et permettre une application précise du matériau dentaire. La séparation permet également un mordantage précis et l'application du système adhésif, ce qui augmente la stabilité et la durabilité de la restauration.



ÉTAPE 3 - MORDANÇAGE ET APPLICATION DU SYSTÈME ADHÉSIF



ARKONA

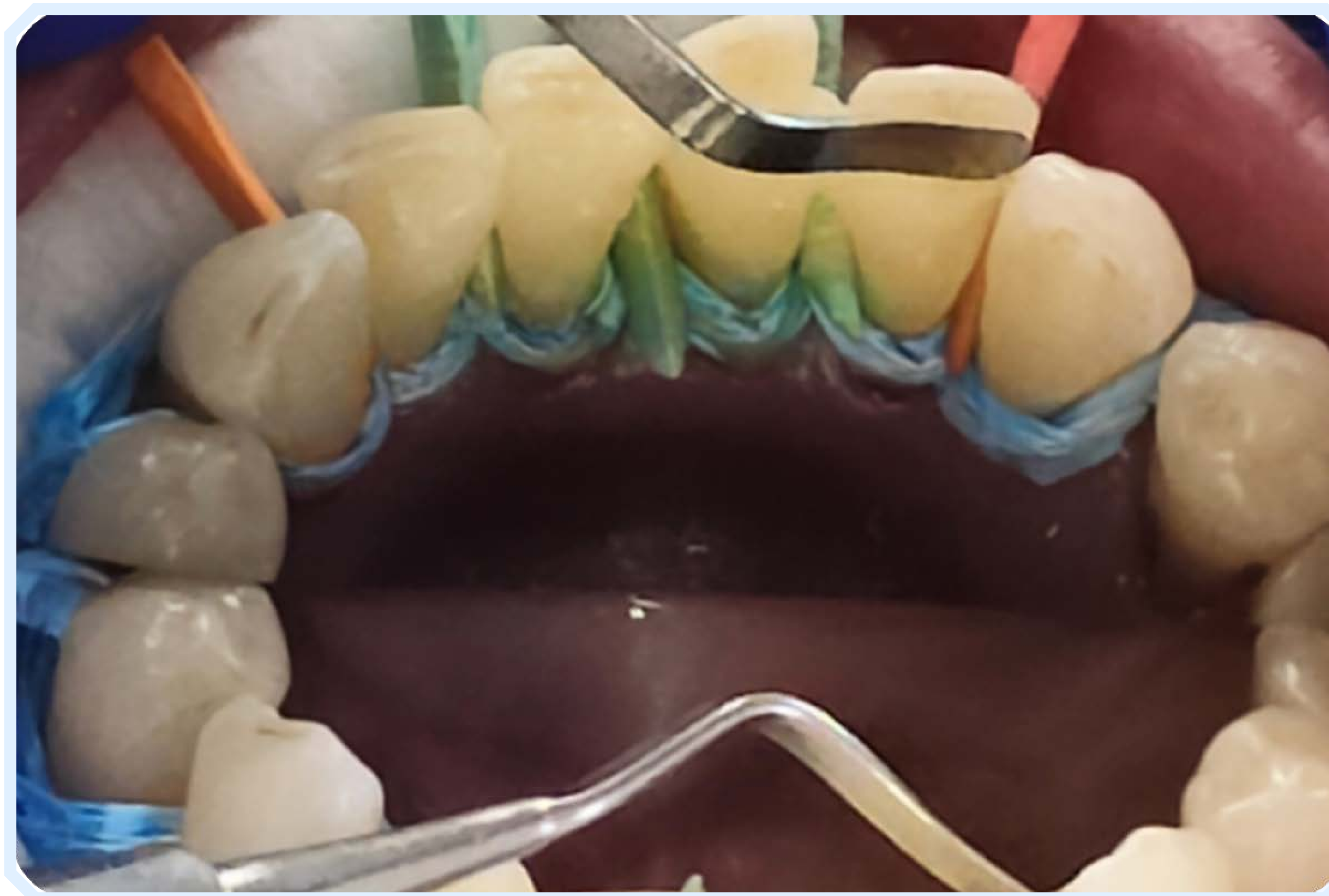


- Les surfaces dentaires ont été mordancées avec d'ETCHGEL, puis le système adhésif a été appliqué et photopolymérisé pendant 30 secondes. Le mordantage est indispensable pour permettre une bonne pénétration du système adhésif et assurer la meilleure adhésion du matériau dentaire à la surface dentaire, ce qui est crucial pour la durabilité de la restauration. Une procédure adéquate réduit le risque de complications et facilite le travail du praticien ainsi que l'efficacité du traitement.



ARKONA

➔ ÉTAPE 4 - APPLICATION DE COMCORD



- On a mesuré le fragment approprié de la fibre composite COMCORD, puis déposé sur les surfaces linguales préparées des dents antérieures. L'application de COMCORD est simple et pratique, permettant un ajustement rapide et précis à la forme de l'arcade dentaire. Grâce à la flexibilité du matériau, il est facile de le modeler, ce qui facilite le travail clinique et permet une adaptation individuelle à chaque patient.



ARKONA

➔ ÉTAPE 5 - FORMATION DE LA SURFACE LINGUALE



- De petites retouches en composite ont été effectuées afin de former une surface linguale complète sur l'arcade dentaire. Un modelage précis du composite assure l'esthétique et la fonctionnalité des dents, obtenant une forme naturelle et une épaisseur appropriée en une seule visite, offrant au patient un sentiment de sécurité et de confort à la mastication.



ARKONA

➔ ÉTAPE 6 - RETRAIT DES PROTECTIONS ET POLISSAGE



- Les protections ont été retirées puis le travail finalisé par un polissage. Le polissage est nécessaire, puisqu'il rend la surface de la restauration lisse et esthétique. Ce lissage final assure le confort du patient et minimise l'accumulation de plaque dentaire, ce qui améliore le pronostic de la restauration et retarde la nécessité d'une extraction dentaire.



ARKONA



COMPARAISON DES EFFETS "AVANT" ET "APRÈS" L'UTILISATION DE COMCORD



- La comparaison de l'état dentaire avant et après l'intervention montre une attelle de stabilisation finement modelée permettant un maintien optimal de l'hygiène bucco-dentaire. La fibre composite COMCORD s'est révélée être un excellent matériau dentaire, offrant une grande résistance et une bonne esthétique. L'utilisation de ce matériau dentaire a permis une stabilisation minimalement invasive des dents, prolongeant de manière significative leur fonction et le confort d'utilisation pour le patient. Pour le praticien, travailler avec COMCORD est particulièrement avantageux grâce à sa flexibilité, sa facilité de modelage et son application rapide, ce qui réduit le temps opératoire et accroît l'efficacité du traitement.



- **Réalisation de la stabilisation en une seule visite**
- **Satisfaction des besoins d'un patient :** gratitude et satisfaction
- **Opportunité de sauver des dents autrefois jugées perdues**
- **Gain de temps :** votre bénéfice
- **Approche minimalement invasive,** sans sacrifice des tissus dentaires sains
- **Possibilité de traiter des patients jusqu'ici perdus pour diverses raisons**



ARKONA

Créé par des Dentistes pour des Dentistes



www.arkonadent.com