



**ARKONA**

Od Stomatologa dla Stomatologów

# Wykonanie wypełnienia kompozytowego w zębie 25

 SZYBKIE I SPRAWDZONE ROZWIĄZANIA POWAŻNYCH PROBLEMÓW

Podczas zabiegu użyto:

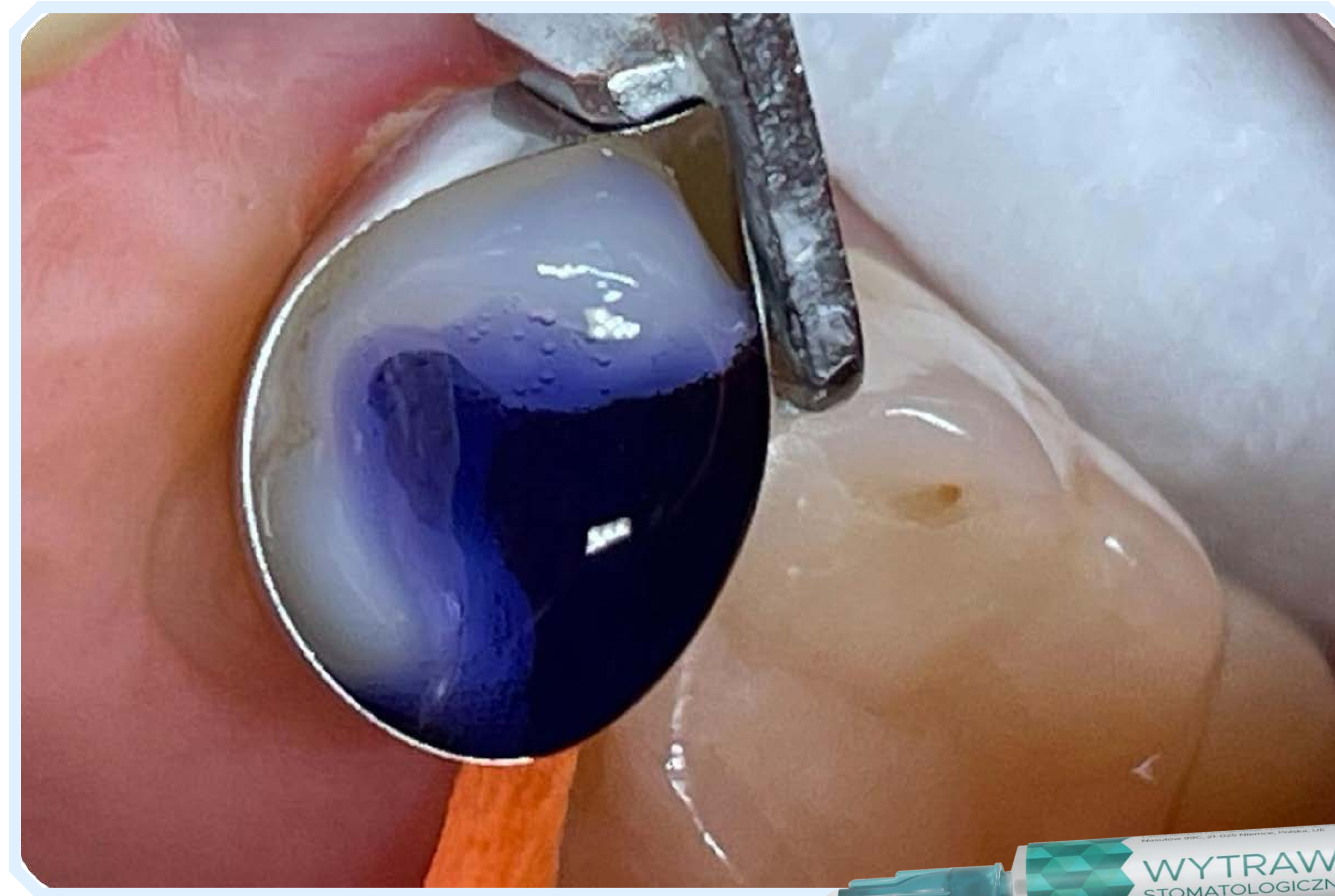
WYTRAWIACZ STOMATOLOGICZNY • BOSTON • FLOW-ART • MASTERBOND • BOSTON GLAZURA



[www.arkonadent.com](http://www.arkonadent.com)



- Pacjent zgłosił się do gabinetu w celu wyleczenia zęba 25. Tkanki zmienione próchnicowo zostały opracowane, a ząb zostanie zabezpieczony pod odbudowę. Dzięki wygodzie użytkowania materiałów niezbędnych do uzupełnienia tkanek, wykonanie wypełnienia rozległego ubytku drugiej klasy zajęło niecałą godzinę. Taka oszczędność czasu gwarantuje nam zadowolenie i wdzięczność Pacjentów.



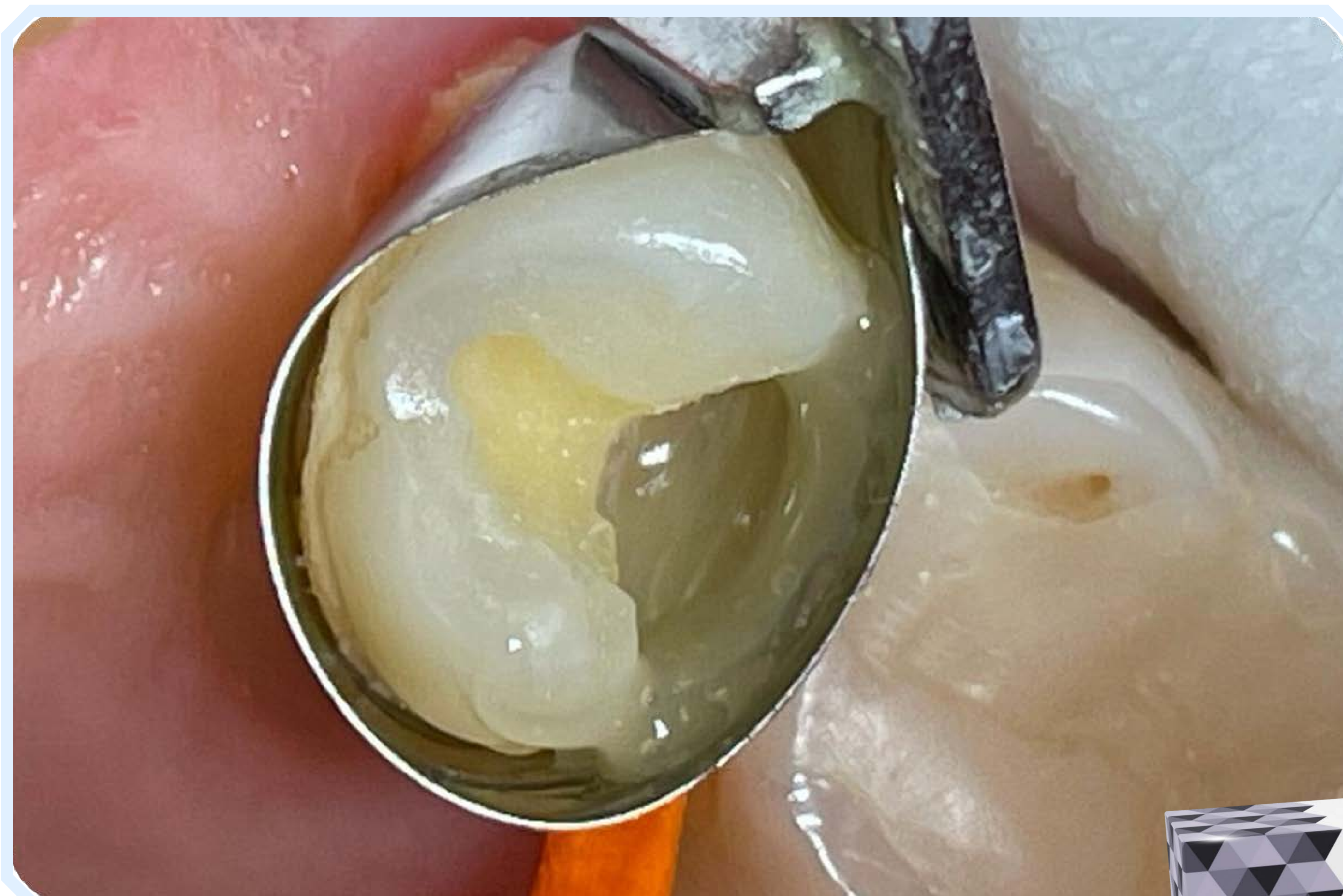
- Po założeniu formówki i zabezpieczeniu klinem ząb wytrawiamy **WYTRAWIACZEM STOMATOLOGICZNYM** przez 10 sekund zębinię i 30 sekund szkliwo, a następnie dokładnie spłukujemy substancję strzykawką-dmuchaawką. Kwas fosforowy, który jest głównym składnikiem wytrawiacza usuwa warstwę mazistą uniemożliwiającą wykonanie trwałej odbudowy.



- Wytrawienie jest kluczowym etapem podczas wykonywania wypełnienia, ponieważ gwarantuje dokładną penetrację systemu wiążącego, który warunkuje adhezję kompozytu do tkanek własnych pacjenta.



- Na wytrawione i osuszone tkanki aplikujemy MASTERBOND, pamiętając, aby płyn skrupulatnie wetrzeć w powierzchnię zęba. Zapewni to adhezję materiału do tkanek zęba. Następnie naświetlamy ząb 15 sekund i przechodzimy do modelowania kompozytem. Ten niezmiernie istotny etap sprawi, że Twoi pacjenci będą mieli wypełnienia trwałe na lata.



- Aby zapobiec tworzeniu nawisów na dno ubytku aplikujemy kompozyt FLOW-ART. Jego płynna konsystencja i precyzyjna końcówka zapewnią Twoim pracom doskonałą szczelność, komfort i szybką pracę bez konieczności usuwania materiału na styku zęba z wypełnieniem.



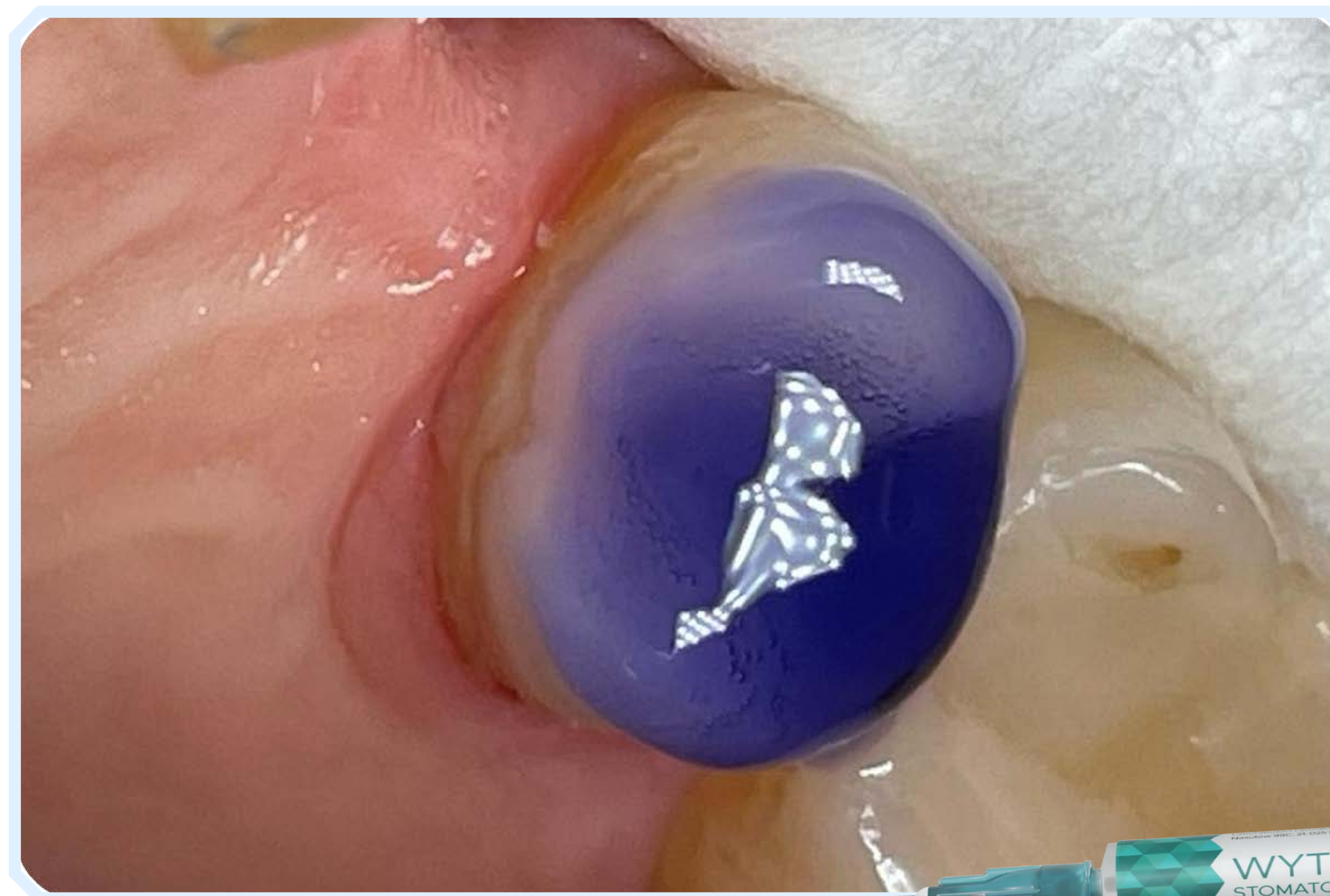


- Pozostałe tkanki odtwarzamy kompozytem **BOSTON**. Jego wysoka wytrzymałość oraz plastyczność zapewniona dzięki starannie dobranemu składowi wypełniaczy gwarantuje Twoim pracom bezpieczeństwo i wytrzymałość, które dla Pacjentów są najważniejsze i umożliwiają im swobodne gryzienie.



- Po zdjęciu formówki nadajemy ostateczny kształt zęba oraz dopasowujemy go w zgryzie za pomocą kalki tak, by Pacjent czuł się komfortowo w nowej sytuacji. Po uzyskaniu satysfakcjonującego efektu możemy przejść do etapu ostatniego, którym jest nadanie naszej pracy połysku!





- Przed nałożeniem adhezyjnej **BOSTON GLAZURY** ponownie wytrawiamy zęba **WYTRAWIACZEM STOMATOLOGICZNYM**, zapewni to trwałe połączenie Materiału z zębem oraz kompozytem, a nam oszczędzi czas na polerowaniu mechanicznym.
- Pacjent otrzyma wówczas estetyczny, błyszczący i zdrowy uśmiech na lata!



- Wizualne efekty z wykorzystania **BOSTON GLAZURY** w połączeniu z kompozytem **BOSTON** Twojej praktyce stomatologicznej. Intuicyjna i komfortowa praca z tymi materiałami oszczędzi czas Twojej pracy i zwiększy zadowolenie Twoich Pacjentów.





## TWOJE KORZYŚCI Z UŻYWANIA MATERIAŁÓW ARKONA



**ARKONA**



- **Zaspokojenie potrzeb Pacjenta**  
- wdzięczność zaufanie
- **Precyzyjnie dobrane składniki produktów**  
- dobra estetyka i funkcjonalność zęba na lata
- **Oszczędność czasu procedury** - Twój zysk
- **Zadowolony pacjent powraca!**





# ARKONA

**Od Stomatologa dla Stomatologów**



[www.arkonadent.com](http://www.arkonadent.com)