



ARKONA

Od Stomatologa dla Stomatologów

Wykonanie tymczasowego mostu adhezyjnego na bazie **PODWIĄZKI** na zębach 24-26

 SZYBKIE I SPRAWDZONE ROZWIĄZANIA POWAŻNYCH PROBLEMÓW

Podczas zabiegu użyto:

WYTRAWIACZ STOMATOLOGICZNY • MASTERBOND • BOSTON



www.arkonadent.com



- Na zdjęciu widoczny stan początkowy.

- Współczesna stomatologia adhezyjna oferuje skuteczne i minimalnie inwazyjne metody uzupełniania braków zębowych, co jest szczególnie istotne u pacjentów, którzy nie akceptują protez ruchomych. W takich przypadkach, gdy zastosowanie ruchomych uzupełnień protetycznych jest niewskazane z powodów terapeutycznych, funkcjonalnych lub estetycznych, wykorzystanie materiałów adhezyjnych oferuje alternatywę w zakresie rekonstrukcji protetycznej.
- W tym przypadku u pacjenta, któremu zależało na tymczasowym uzupełnieniu luki zębowej w trakcie leczenia implantoprotetycznego wykonano adhezyjny most przy użyciu **PODWIĄZKI** i kompozytu **BOSTON**.
- Ostatecznie, wybór terapii opartej na materiałach adhezyjnych pozwolił na skuteczne i estetyczne uzupełnienie braków zębowych, przy zachowaniu maksymalnej biokompatybilności i minimalnej ingerencji w tkanki twarde.

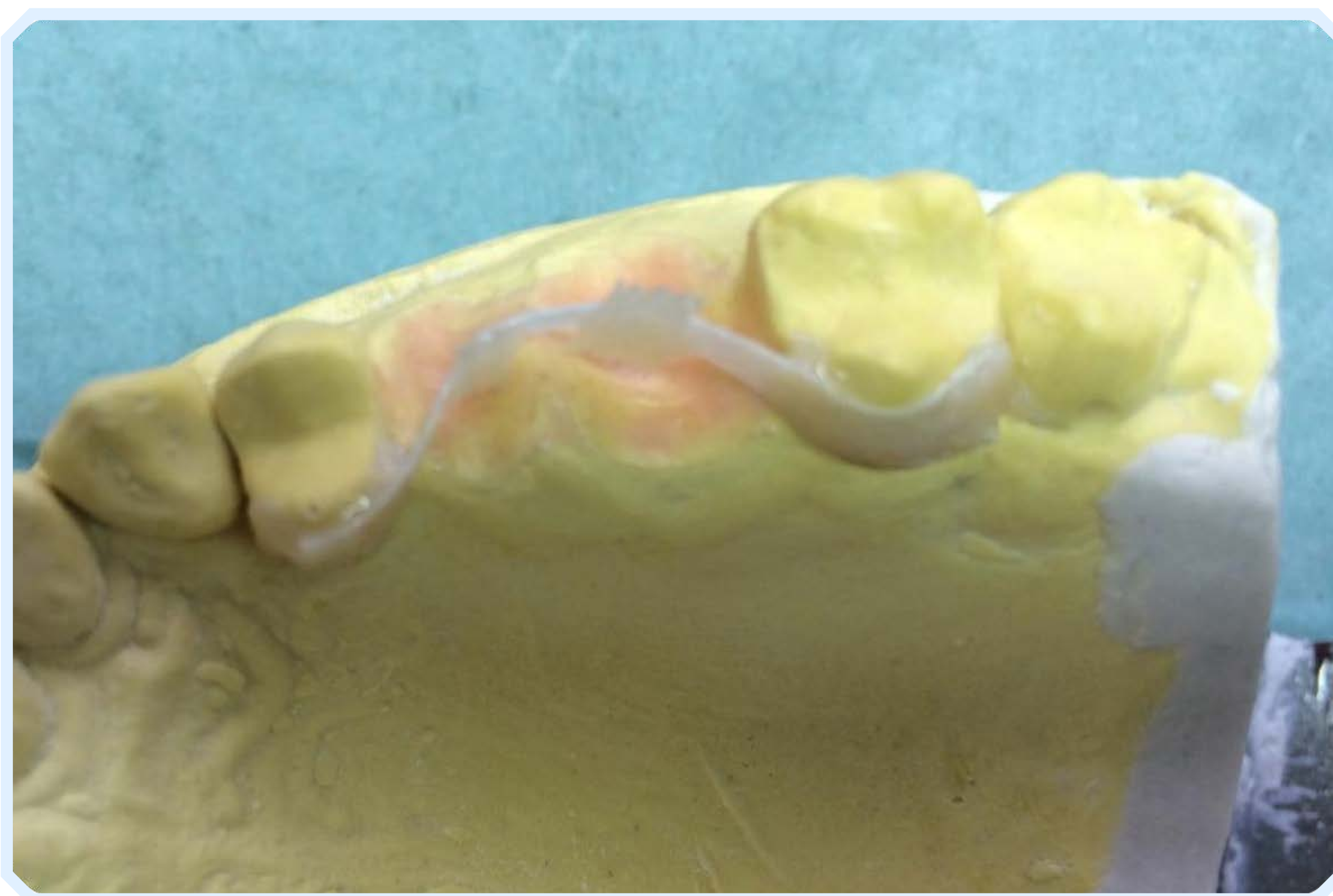


ARKONA

➔ ETAP 1 - TWORZENIE SZKIELETU MOSTU



- Kluczowym etapem jest przygotowanie wzmocnionego szkieletu odbudowy. Na powierzchni modelu układa się fragmenty **PODWIAZKI**, dopasowując je do kształtu ubytku i planowanej konstrukcji mostu oraz zębów sąsiednich. Stworzenie takiego mostu nie wymaga preparacji zdrowych tkanek zębów Pacjenta, dzięki czemu Pacjent zachowuje swoje zęby w nienaruszonym stanie.



- **PODWIĄZKA** dzięki swojej elastyczności i doskonałym właściwościom mechanicznym, umożliwia wygodne i precyzyjne formowanie na modelu. Ułożone włókno wzmacniające stanowi rusztowanie dla całej odbudowy, zwiększając jej wytrzymałość na obciążenia zgryzowe i przeciwdziałając potencjalnym deformacjom mostu. Materiał ten jest kompatybilny z materiałami kompozytowymi, co pozwala na ich łatwe łączenie.



ARKONA



ETAP 2 - STWORZENIE ODBUDOWY KOMPOZYTEM BOSTON



- Po przygotowaniu szkieletu kolejnym etapem jest odbudowa brakujących zębów za pomocą kompozytu **BOSTON**, który dzięki swojej plastyczności przy zachowaniu stabilności umożliwia szybkie i precyzyjne modelowanie. Materiał ten doskonale naśladuje naturalną strukturę zęba, zapewniając odpowiednią przezierność i estetykę. Łatwość formowania pozwala na bieżąco dopasowywać kształt i wymiary zębów.



ETAP 4 - DOPASOWANIE W OKLUZJI



ARKONA



- Po wymodelowaniu zęby są utwardzane światłem lampy polimeryzacyjnej. Następnie przy użyciu kalki artykulacyjnej należy dopasować powierzchnię żującą do zębów łuku przeciwnego. Po dopasowaniu praca jest wykańczana i polerowana, co pozwala uzyskać gotowy most adhezyjny w trakcie dwóch wizyt, zapewniając pacjentowi szybki efekt funkcjonalny i estetyczny.



- Osadzanie tymczasowego mostu adhezyjnego rozpoczyna się od oczyszczenia i wytrawienia zębów filarowych **WYTRAWIACZEM STOMATOLOGICZNYM**. Następnie na zęby aplikuje się system adhezyjny **MASTERBOND** i polimeryzuje światłem, co zapewnia doskonałe połączenie materiału z zębem. Powierzchnie wewnętrzne mostu są zmatowione i pokryte bondem, a na miejsca styku nakłada się materiał kompozytowy, po czym most osadza się w jamie ustnej i , a następnie polimeryzuje.



- Na koniec sprawdza się okluzję usuwa nadmiar materiału i poleruje, zapewniając stabilność i komfort pacjenta. To doskonałe rozwiązanie zapewniające estetykę i funkcjonalność bez trwałej ingerencji w zęby filarowe. Adhezyjne mocowanie umożliwiło stabilne osadzenie mostu, tak aby jego późniejsze usunięcie było minimalnie inwazyjne.
- Praca spełniła wymagania estetyczne pacjenta, eliminując konieczność stosowania protez ruchomych, a tymczasowość rozwiązania pozwoliła na zachowanie zdrowych zębów i elastyczność dalszego leczenia.



KORZYŚCI Z UŻYTKOWANIA **PODWIĄZKI** W PRACACH PROTETYCZNYCH



ARKONA



- **Ekspresowe uzupełnienie braków zębowych.**
- **Zaspokojenie potrzeb pacjenta**
- wdzięczność i satysfakcja
- **Oszczędność czasu procedury**
- Twój zysk
- **Elastyczność i kompatybilność**
- jeden produkt, wiele zastosowań.
- **Wysoka estetyka pracy przy minimalnej inwazyjności**
- **Możliwość wyleczenia pacjentów,**
których do tej pory z różnych powodów traciliśmy



ARKONA

Od Stomatologa dla Stomatologów



www.arkonadent.com