



ARKONA

Od Stomatologa dla Stomatologów

Wykonanie mostu na bazie WŁÓKNA **KOMPOZYTOWEGO** na zębach 35-37

 SZYBKIE I SPRAWDZONE ROZWIĄZANIA POWAŻNYCH PROBLEMÓW

Podczas zabiegu użyto:

WYTRAWIACZ STOMATOLOGICZNY • MASTERBOND • BOSTON GLAZURA • PODBARWIA CZ



www.arkonadent.com



- Na zdjęciu widoczny stan początkowy.

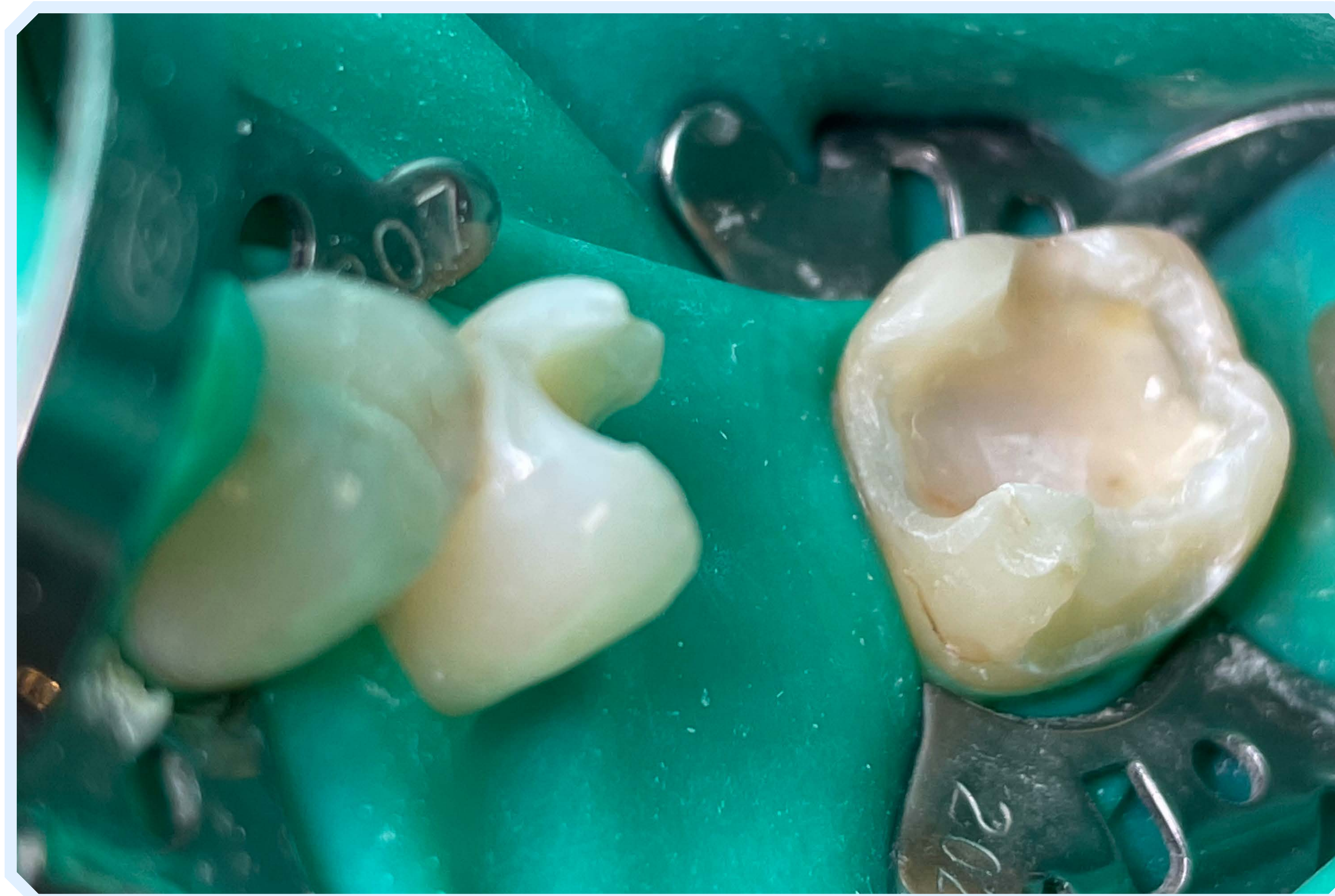
- Duża część pacjentów zbyt długo odwleka w czasie uzupełnienie swoich braków zębowych.
- Z tego powodu dochodzi do sytuacji, w której niewystarczające warunki kostne nie pozwalają na implantację. Kiedyś jedynym rozwiązaniem w takim przypadku były uzupełnienia ruchome, np. protezy szkieletowe z nieestetycznymi, widocznymi podczas uśmiechu kłamrami.
- Doskonałą alternatywą, która umożliwia estetyczne i wytrzymałe uzupełnienie braku zęba jest WŁÓKNO **KOMPOZYTOWE**. Proste w użyciu umożliwi Ci pomoc Pacjentom, którym zależy na czasie oraz tym, którzy ze względów finansowych nie są w stanie pozwolić sobie na prace implantoprotetyczne.
- W przypadku pacjenta z brakującym trzonowcem (36) uśmiech został odtworzony dzięki wykorzystaniu WŁÓKNA **KOMPOZYTOWEGO** oraz materiału kompozytowego **BOSTON**.





ARKONA

➔ ETAP 1 – PRZYGOTOWANIE DO ZABIEGU I PREPARACJA



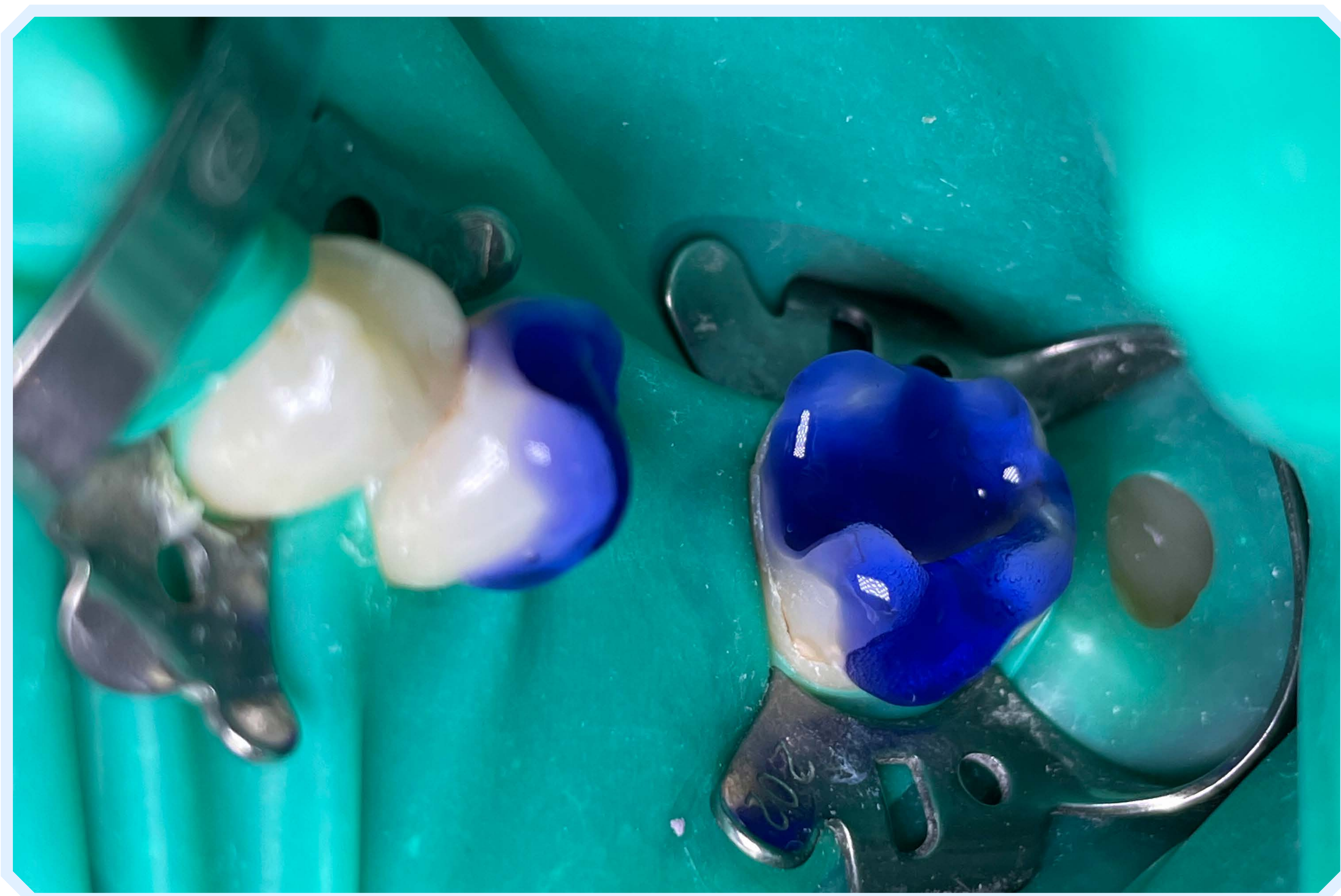
- Przed przystąpieniem do zabiegu należy zabezpieczyć pole pracy koferdamem, który gwarantuje wygodę oraz precyzję pracy. Następnie należy usunąć stare wypełnienia kompozytowe z zębów filarowych.



ETAP 2 – WYTRAWIANIE



ARKONA



- Wypreparowane zęby wytrawiamy za pomocą **WYTRAWIACZA STOMATOLOGICZNEGO** przez 10 sekund zębinię i 30 sekund szkliwo, a następnie dokładnie spłukujemy ubytek wodą i osuszamy. Ten etap jest niezwykle istotny, ponieważ warunkuje penetrację systemu wiążącego wgłąb tkanek, co zapewnia wieloletnią adhezję uzupełnienia.



ARKONA

➔ ETAP 3 - ODMIERZENIE FRAGMENTU WŁÓKNA KOMPOZYTOWEGO

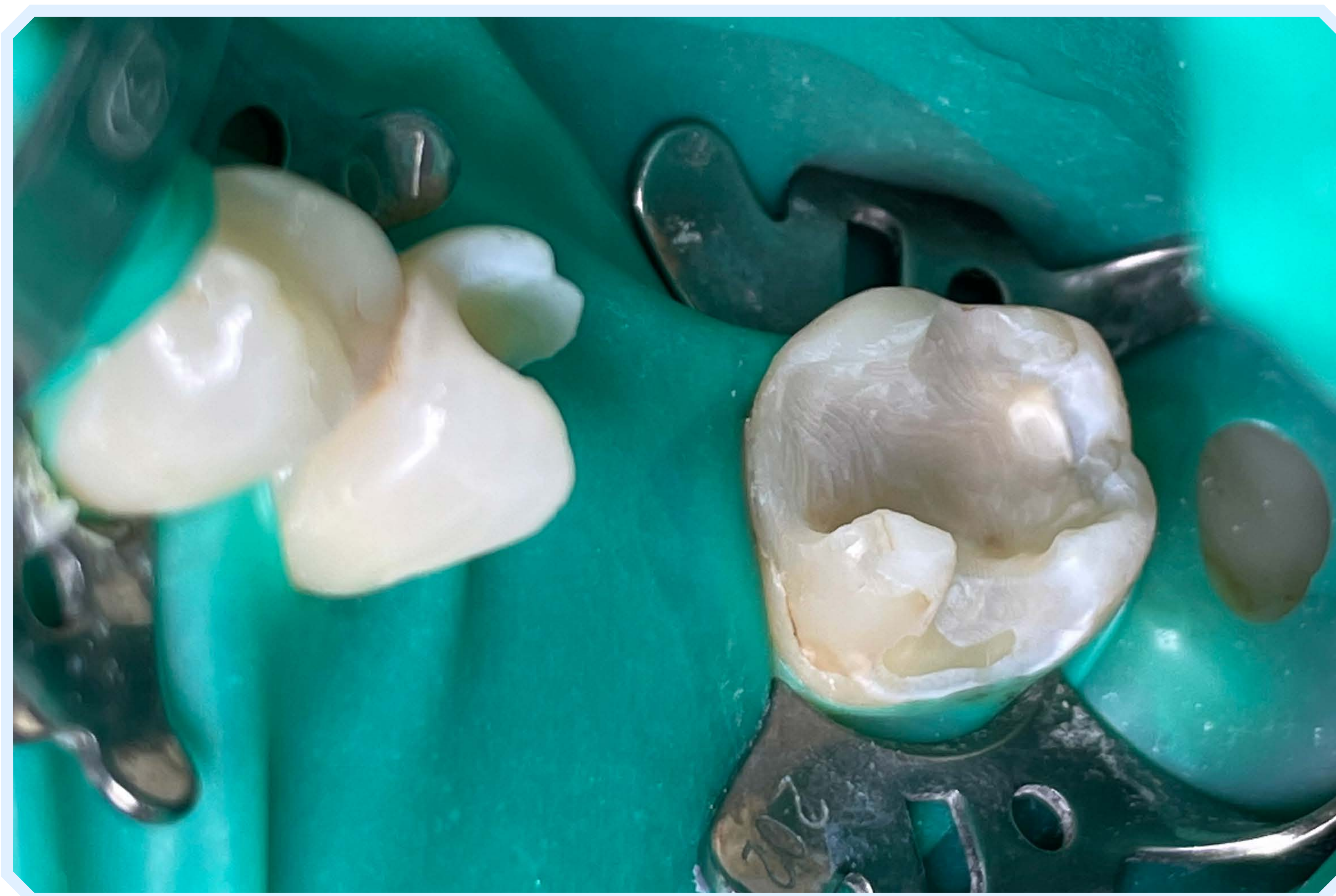


- Do odmierzenia fragmentu można posłużyć się nicią retrakcyjną. Jego długość powinna odpowiadać odległości od końca preparacji jednego zęba filarowego do końca preparacji drugiego zęba filarowego.

➔ ETAP 4 - APLIKACJA SYSTEMU WIĄŻĄCEGO



ARKONA



- Przy użyciu microbrusha dokładnie wcieramy system wiążący MASTERBOND. Następnie osuszamy delikatnie, aby rozpuszczalnik odparował i naświetlamy ząb 15 sekund. Celem tego etapu jest połączenie materiału kompozytowego z tkankami zębów, co sprawi, że praca będzie trwała przez wiele lat.



ARKONA

➔ ETAP 5 - TWORZENIE FUNDAMENTÓW ODBUDOWY



- Wykorzystując kompozyt **BOSTON** tworzymy część przyszyjkową zęba, na której modelowane będzie WŁÓKNO **KOMPOZYTOWE** i układamy ją między zębami filarowymi na oczyszczonym koferdamie.
- Ten krok ułatwi odtworzenie anatomicznego kształtu zęba Pacjenta.



ARKONA



ETAP 6.1 - MODELOWANIE WŁÓKNA - APLIKACJA FRAGMENTU



- Wycięty fragment WŁÓKNA **KOMPOZYTOWEGO** układamy między końcami preparacji obu zębów filarowych tak, aby dokładnie przylegał zarówno do zębów jak i do kompozytowego fundamentu.



ARKONA



ETAP 6.2 - MODELOWANIE WŁÓKNA - INTEGRACJA FRAGMENTU



- Przy pomocy ulubionych narzędzi oraz opcjonalnie żywicy integrujemy i rozplaszczamy fragment filamentów na powierzchni. Bardzo ważne jest, aby między warstwami nie było pęcherzyków powietrza, co pogarszyłoby trwałość i właściwości mechaniczne odbudowy.



ETAP 6.3 - MODELOWANIE WŁÓKNA - WZMOCNIENIE STELAŻU



ARKONA



- Aby zwiększyć wytrzymałość odbudowy na siły żucia można wzmocnić stelaż dodatkowymi fragmentami WŁÓKNA **KOMPOZYTOWEGO**. Czynność ta przedłuży trwałość pracy i zmniejszy ryzyko pęknięcia lub uszkodzenia pracy w wyniku użytkowania.



ETAP 7 - ODBUDOWA POWIERZCHNI ŻUJĄCYCH ZĘBÓW FILAROWYCH



ARKONA



- Ponownie należy wykonać etap 6.2 i skrupulatnie zintegrować dodatkowe fragmenty z pozostałymi fragmentami kompozytu. Następnie przyszyjkowe przestrzenie pod punktami stycznymi zabezpieczamy klinami. Pozostałe części zębów filarowych odbudowujemy z wykorzystaniem kompozytu **BOSTON** zgodnie z zasadami anatomii, co gwarantuje prawidłową funkcję oraz estetykę uzupełnienia.





ETAP 8 - ODBUDOWA POWIERZCHNI ŻUJĄCEJ BRAKUJĄCEGO ZĘBA



ARKONA



- Po odbudowaniu zębów filarowych przejdziemy do uzupełnienia pozostałej części korony brakującego zęba. Następnie przechodzimy do dostosowania odbudowy w okluzji przy pomocy kalki artykulacyjnej dbając o równomierne kontakty na zębach.



ETAP 9 - UZUPEŁNIENIE BRAKU ZĘBOWEGO



ARKONA



- Wykorzystując wybrany materiał kompozytowy budujemy koronę na spolimeryzowanym fragmencie. Dzięki kompatybilności kompozytu z WŁÓKNEM **KOMPOZYTOWYM** modelowanie korony jest proste i pozwala uzupełnić brak zęba bez ingerencji pracowni technicznej w trakcie jednej wizyty z zachowaniem wymagań estetycznych Pacjenta!





- Gdy kontakty na zębach są równomierne możemy zająć się wykończeniem pracy. W tym celu wytrawiamy odbudowany most **WYTRAWIACZEM STOMATOLOGICZNYM**.



- Most należy dokładnie opłukać i osuszyć. Dopiero na tak przygotowaną pracę można zaaplikować **PODBARWIACZ** w celu nadania naturalnej charakterystyki.



- Precyzyjną końcówką **PODBARWIACZA** nakładamy niewielką ilość materiału na powierzchni żującej odbudowanych zębów. Następnie dokładnie rozprowadzamy produkt i polimeryzujemy. Taka charakteryzacja upodobni nowe uzupełnienie do pozostałej części uśmiechu Pacjenta. Dzięki temu będzie on jednolity, co zwiększy pewność siebie Pacjenta.



ARKONA

➔ ETAP 10.4 - CHARAKTERYZACJA - GLAZUROWANIE



- Przy użyciu microbrusha nakładamy na most cienką warstwę **BOSTON GLAZURY**. Z należytą dokładnością rozprowadzamy materiał po powierzchni odbudowy, a następnie polimeryzujemy. Ten krok oszczędza wiele czasu, który poświęca się na polewanie mechaniczne. Dzięki **BOSTON GLAZURZE** pożądany połysk otrzymujemy w kilka sekund!



KORZYŚCI Z UŻYTKOWANIA WŁÓKNA KOMPOZYTOWEGO



ARKONA



- **Jednowizytowe uzupełnienie braku zęba.**
- **Zaspokojenie potrzeb pacjenta** - wdzięczność i satysfakcja
- **Łatwe wprowadzanie korekt** - dobra estetyka i funkcjonalność zęba na długie lata.
- **Oszczędność czasu procedury** - Twój zysk
- **Nieinwazyjna możliwość uzupełnienia braku zębowego.**
- **Możliwość wyleczenia pacjentów**, których do tej pory z różnych powodów traciliśmy





ARKONA

Od Stomatologa dla Stomatologów



www.arkonadent.com