



ARKONA

Od Stomatologa dla Stomatologów

Wykonanie mostu na bazie **PODWIĄZKI** na zębach 21-23

 SZYBKIE I SPRAWDZONE ROZWIĄZANIA POWAŻNYCH PROBLEMÓW

Podczas zabiegu użyto:

WYTRAWIACZ STOMATOLOGICZNY • BOSTON



www.arkonadent.com



- Na zdjęciu widoczny stan początkowy.

- Pacjent zgłosił się z potrzebą uzupełnienia braku zęba 22 po urazie, preferując rozwiązanie minimalnie inwazyjne z uwagi na ograniczone możliwości finansowe i brak czasu na dłuższe leczenie implantologiczne. Wybór mostu adhezyjnego pozwala na estetyczną i funkcjonalną odbudowę bez konieczności znacznego szlifowania zębów sąsiednich.
- Rozwiązanie przy użyciu **PODWIĄZKI** i kompozytu **BOSTON**, zapewni zarówno trwałość i estetykę przy minimalnym obciążeniu budżetu Pacjenta. Jest to szczególnie korzystna alternatywa dla leczenia implantoprotetycznego, pozwalająca uzyskać satysfakcjonujący efekt w trakcie jednej wizyty.

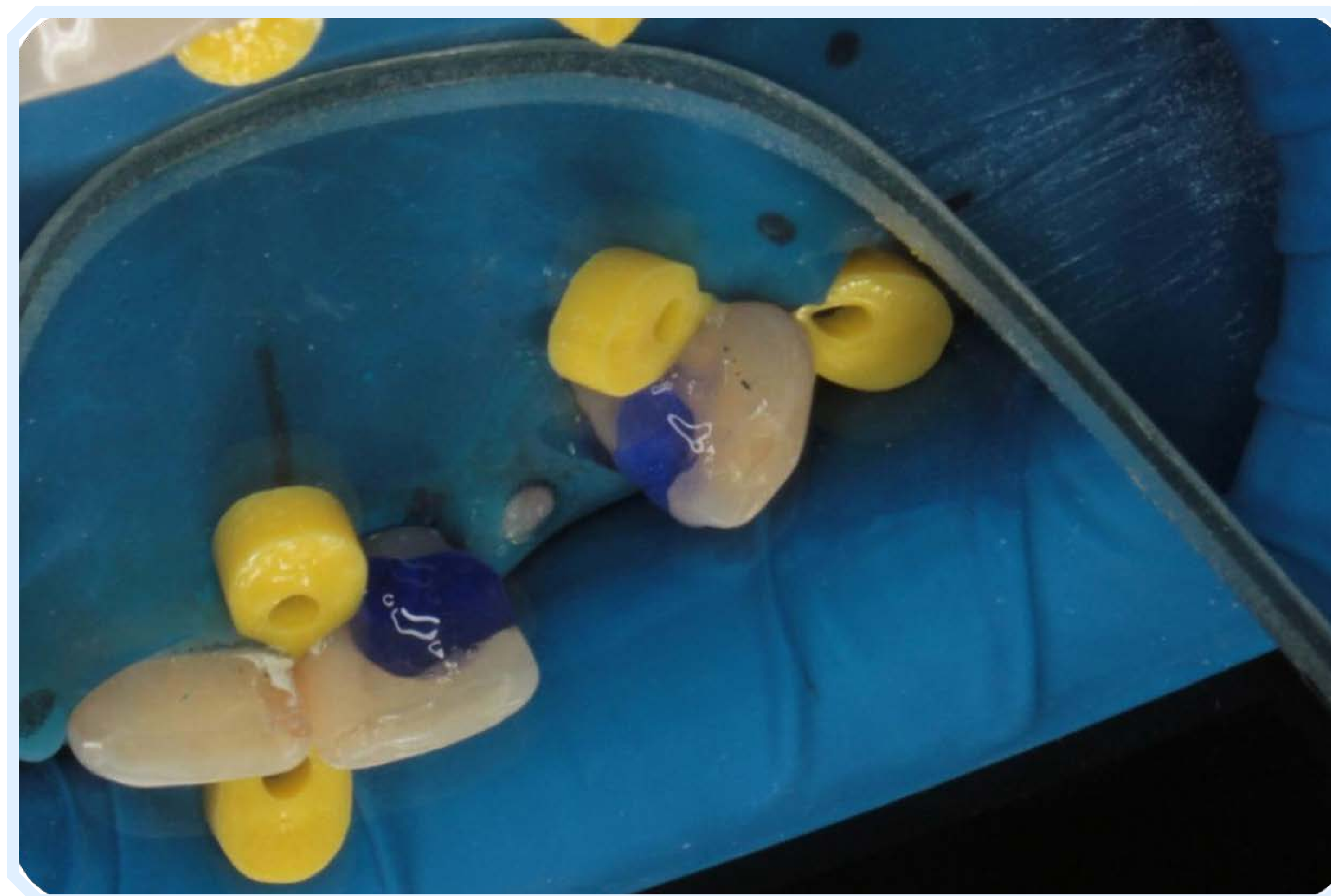


ARKONA

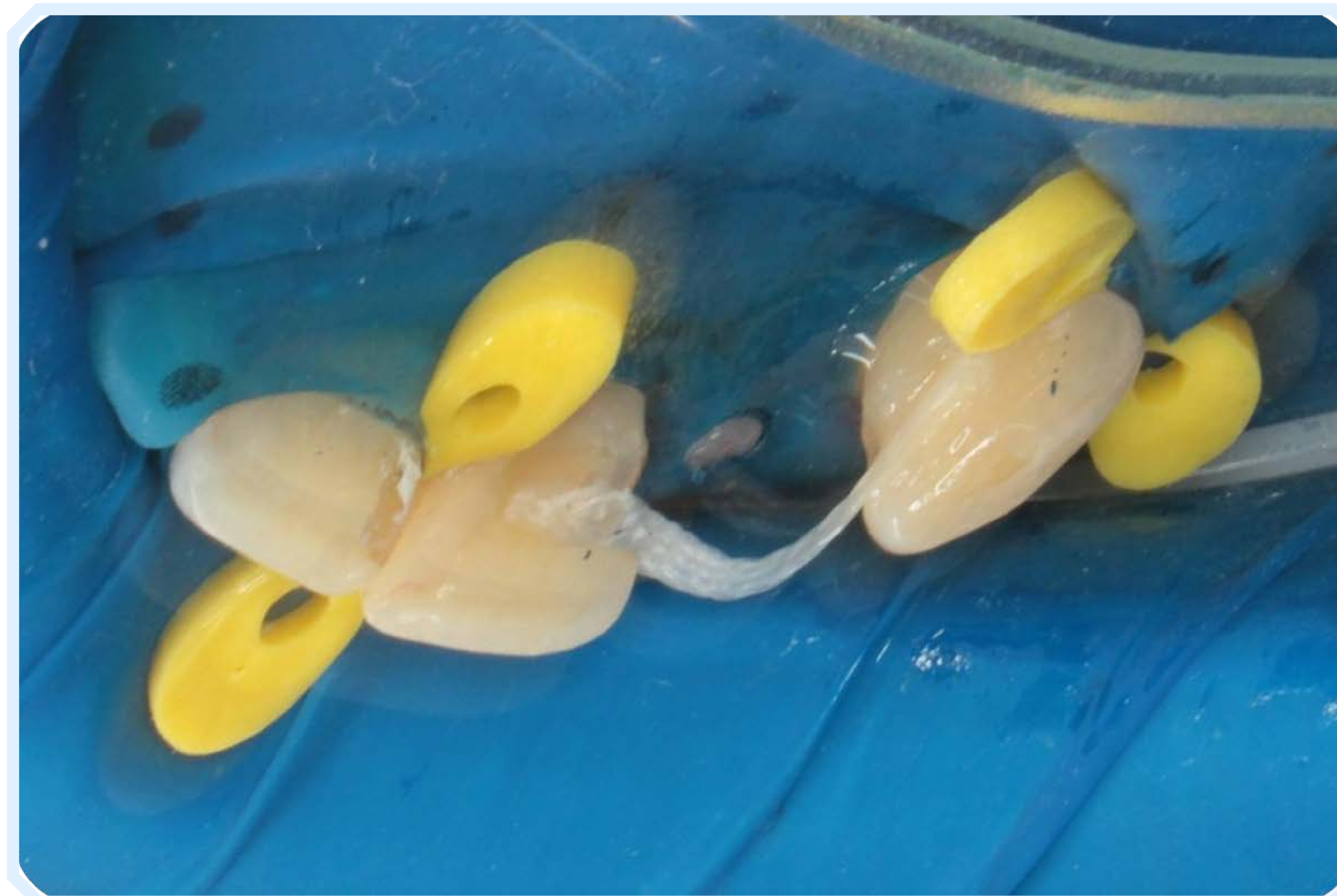
➔ ETAP 1 - PRZYGOTOWANIE DO ZABIEGU I PREPARACJA



- Zęby 21 i 23 zostały opracowane na powierzchniach podniebiennych, jedynie w zakresie niezbędnym do zapewnienia optymalnej adhezji skrzydełek mostu, aby zachować maksymalną ilość zdrowych tkanek. Dzięki temu zminimalizowano ingerencję w naturalną strukturę zębów, co sprzyja długoterminowej ochronie szkliwa. Takie przygotowanie gwarantuje odpowiednią stabilność i trwałość mostu adhezyjnego.



- Pole zabiegowe zostało odizolowane za pomocą koferdamu, a dzięki izolacji zabieg był przeprowadzony w kontrolowanych warunkach, redukując ryzyko kontaminacji. Zęby zostały wytrawione **WYTRAWIACZEM STOMATOLOGICZNYM**, co umożliwiło mikroretencję w szkliwie, zwiększając wytrzymałość połączenia adhezyjnego, poprawiło to także penetrację bondu, co jest niezbędne dla długoterminowej trwałości mostu.



- **PODWIĄZKA** została precyzyjnie odcięta i dopasowana do przestrzeni między zębami 21 a 23, tworząc szkielet mostu. Jej zastosowanie wzmacnia całą odbudowę, dzięki czemu most jest odporny na obciążenia mechaniczne. **PODWIĄZKA** charakteryzuje się wysoką wytrzymałością i łatwością aplikacji, co czyni ją idealnym wyborem w tego typu procedurach. Dla stomatologa jest to narzędzie, które pozwala na szybkie i przewidywalne efekty bez potrzeby korzystania z dodatkowych usług techników dentystycznych.



ARKONA



ETAP 3.1 - BUDOWANIE SZABLONU BRAKUJĄCEGO ZĘBA



- **PODWIĄZKA** została uformowana w kształt łuku brakującego zęba 22, a jej końce zostały zakotwiczone na zębach 21 i 23 za pomocą kompozytu **BOSTON**. Takie zabezpieczenie zapewniło stabilność uzupełnienia i umożliwiło precyzyjne modelowanie dalszej odbudowy. Dzięki zastosowaniu **PODWIĄZKI** stabilizacja była trwała, a konstrukcja przygotowana do dalszego wypełnienia.





ARKONA



ETAP 3.2 - ODBUDOWA BRAKU ZĘBOWEGO KOMPOZYTEM BOSTON



- Wypełnienie przestrzeni po brakującym zębie 22 wykonano za pomocą kompozytu **BOSTON**. Materiał ten wyróżnia się doskonałą estetyką, idealnym dopasowaniem do barwy naturalnych zębów oraz wysoką odpornością na ścieranie. Jest łatwy w aplikacji i pozwala na precyzyjne modelowanie kształtu zęba, dzięki czemu uzupełnienie harmonijnie wpisuje się w łuk zębowy pacjenta.



- Następnie dokonano dopasowania uzupełnienia w okluzji, eliminując wszelkie potencjalne przeszkody zwarciove. Na koniec most został wypolerowany z należytą starannością, co zapewniło jego gładką powierzchnię, co spowolni osadzanie się płytki nazębnej. Efekt końcowy był zarówno funkcjonalny, jak i estetyczny, co zwiększyło komfort pacjenta.



- Zastosowanie mostu adhezyjnego pozwoliło na szybkie, skuteczne i estetyczne uzupełnienie braku zębowego. Procedura została wykonana w całości podczas jednej wizyty, co było dużym udogodnieniem dla Pacjenta. Rozwiązanie to nie wymagało współpracy z technikiem dentystycznym, a dzięki wysokiej jakości materiałom Arkona zarówno Pacjent, jak i lekarz-stomatolog osiągnęli satysfakcjonujący rezultat.



KORZYŚCI Z UŻYTKOWANIA **PODWIĄZKI** W PRACACH PROTETYCZNYCH



ARKONA



- **Ekspresowe uzupełnienie braków zębowych.**
- **Zaspokojenie potrzeb pacjenta**
- wdzięczność i satysfakcja
- **Oszczędność czasu procedury**
- Twój zysk
- **Elastyczność i kompatybilność**
- jeden produkt, wiele zastosowań.
- **Wysoka estetyka pracy przy minimalnej inwazyjności**
- **Możliwość wyleczenia pacjentów,**
których do tej pory z różnych powodów traciliśmy



ARKONA

Od Stomatologa dla Stomatologów



www.arkonadent.com