



ARKONA

FLOW-COLOR

Compozit dentar fluid fotopolimerizabil



ARKONA

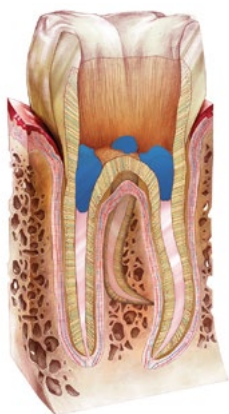
Manufactured by:
ARKONA
Laboratorium Farmakologii Stomatologicznej
Nasutów 99 C, 21-025 Niemce, Poland, EU

FLOW-COLOR

Composit dentar fluid fotopolimerizabil



INDICAȚII



MARCAREA ȘI ETANȘAREA ORIFICIILOR CANALELOR RADICULARE DUPĂ TRATAMENTUL ENDODONTIC

Marcarea orificiilor canalelor radiculare după tratamentul endodontic facilitează localizarea acestora în cazul retratării ulterioare. Procedura protejează, de asemenea, canalele radiculare de apariția cariilor secundare. În plus, atribuirea unor culori speciale anumitor cazuri facilitează procedurile ulterioare.



PROTECȚIA SMALȚULUI ÎN TIMPUL ÎNDEPĂRTĂRII ATELELOR ȘI A RETAINERULUI TEMPORAR

Atașarea fibrelor temporare sau a elementelor de contenție, folosind compozite de culoarea dinților prezintă riscul de a deteriora smalțul sănătos. Pe de altă parte, îndepărtarea incompletă a materialului compozit are ca rezultat o estetică slabă și poate duce la dezvoltarea cariilor secundare. Folosirea FLOW-COLOR pentru aplicarea fibrelor sau a retenirilor, asigură o delimitare clară între compozit și un dinte, eliminând riscul de deteriorare a smalțului.



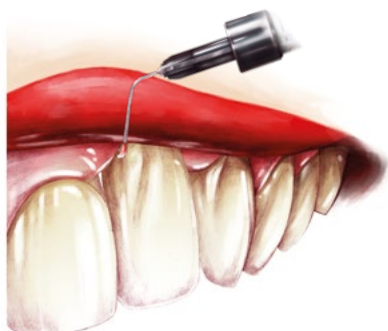
PROTECȚIA DINTELUI ÎN TIMPUL ÎNDEPĂRTĂRII CORECȚIILOR OCLUZALE

Utilizarea materialului de culoarea dintelui pentru a corecta mușcătura poate duce la deteriorarea smalțului subiacent, dacă este nevoie de îndepărtarea ulterioară. Aplicarea unui prim strat folosind un compozit colorat contrastant elimina riscul de deteriorare accidentală a dinților.



PROCEDURA DE SIGILARE CU ABILITATEA DE MONITORIZARE A CANTITATII ȘI DISTRIBUȚIA SIGILANTULUI LA COPII

Folosirea FLOW-COLOR pentru acoperirea fosetelor și fisurilor de pe suprafața ocluzală a dinților copiilor, permite părinților să monitorizeze nivelul de uzură al compozitului. Cu cât culoarea este mai puțin vizibilă, cu atât mai devreme trebuie repetată procedura de sigilare.

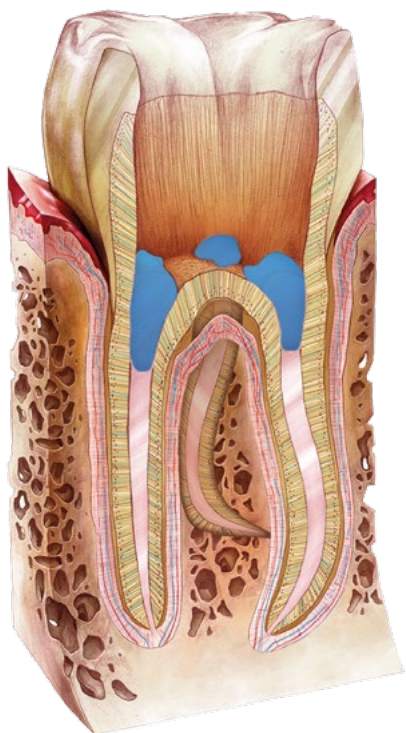


ÎMBUNĂȚĂȚIREA ESTETICĂ A RESTAURĂRIILOR PRIN CARACTERIZARE ȘI PERSONALIZARE

FLOW-COLOR este ideal pentru a reda estetica și aspectul natural al cavității bucale. Compozitul poate fi utilizat pentru diferite caracterizări ale dinților sau pentru recrearea liniei gingivale.

MARCAREA SI SIGLAREA ORIFICIILOR CANALELOR RADICULARE DUPĂ TRATAMENTUL ENDODONTIC

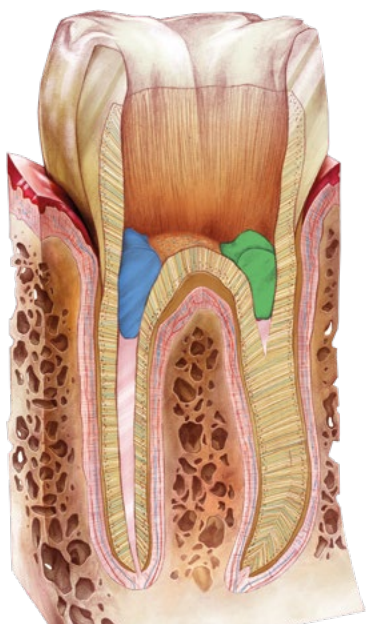
TRATAMENT CORECT



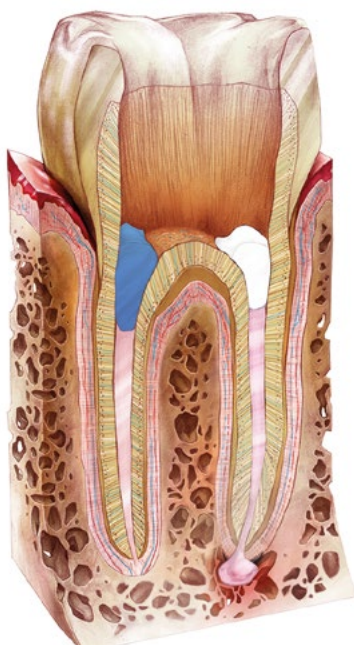
Secțiuni transversale ale dinților în diferite etape ale tratamentului endodontic indicate prin utilizarea compozitelor colorate.

Canalele radiculare în timpul tratamentului, cu rezultate ale tratamentului nedeterminate și/sau inflamație cronică asimptomatică sunt marcate cu FLOW-COLOR roșu, verde și alb.

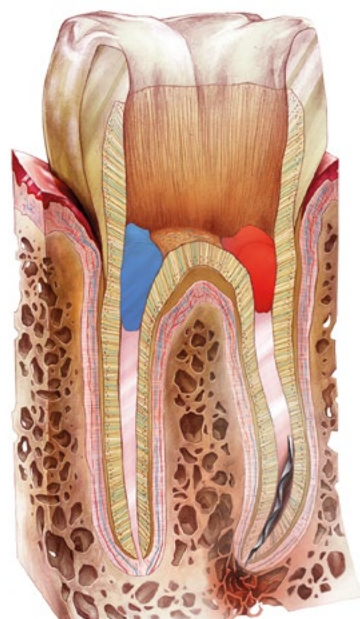
TRATAMENT CONDIȚIONAT



VERDE
Canal radicular
obstrucționat, parțial
umplut



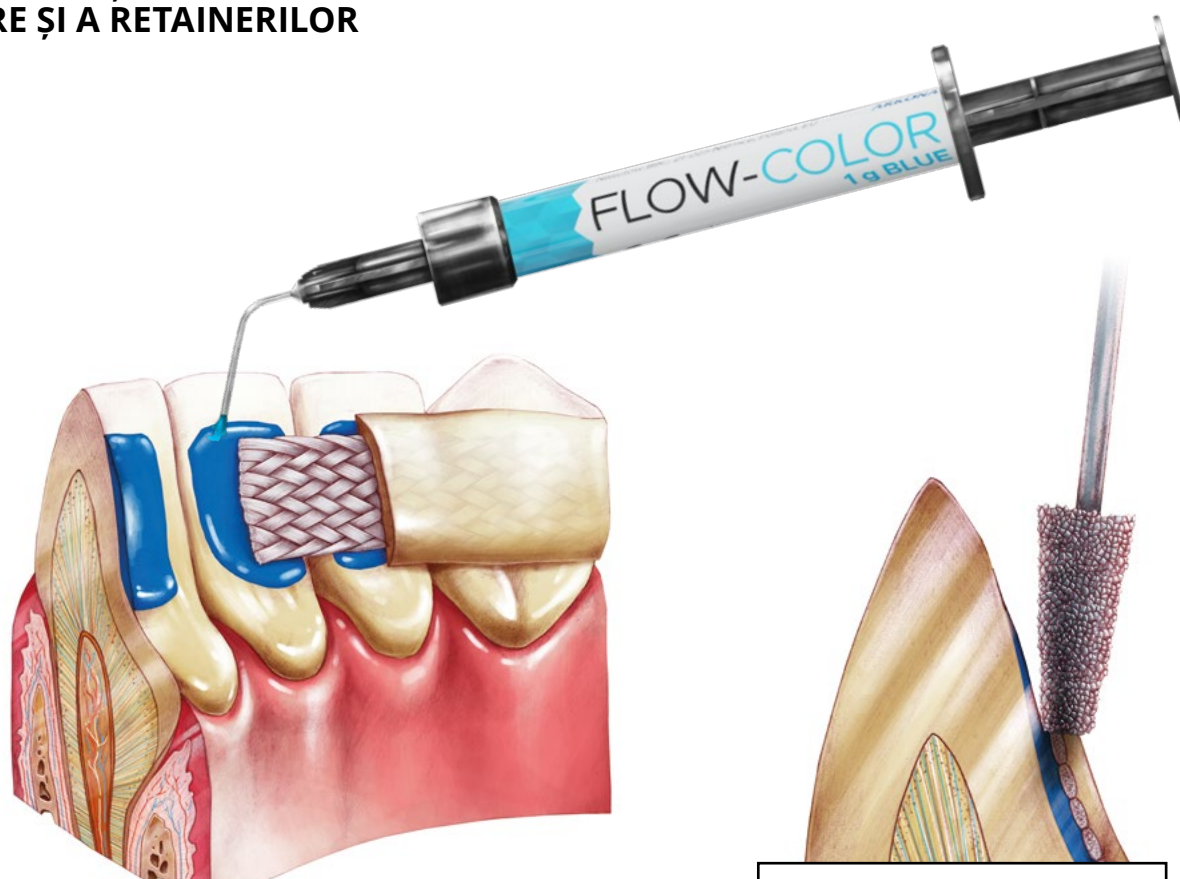
ALB
Canal radicular
supraplin



ROȘU
Canal radicular cu un
instrument deteriorat sau
perforație radiculară

PROTECȚIA SMALȚULUI ÎN TIMPUL ÎNDEPĂRTĂRII ATELELOR TEMPORARE ȘI A RETAINERILOR

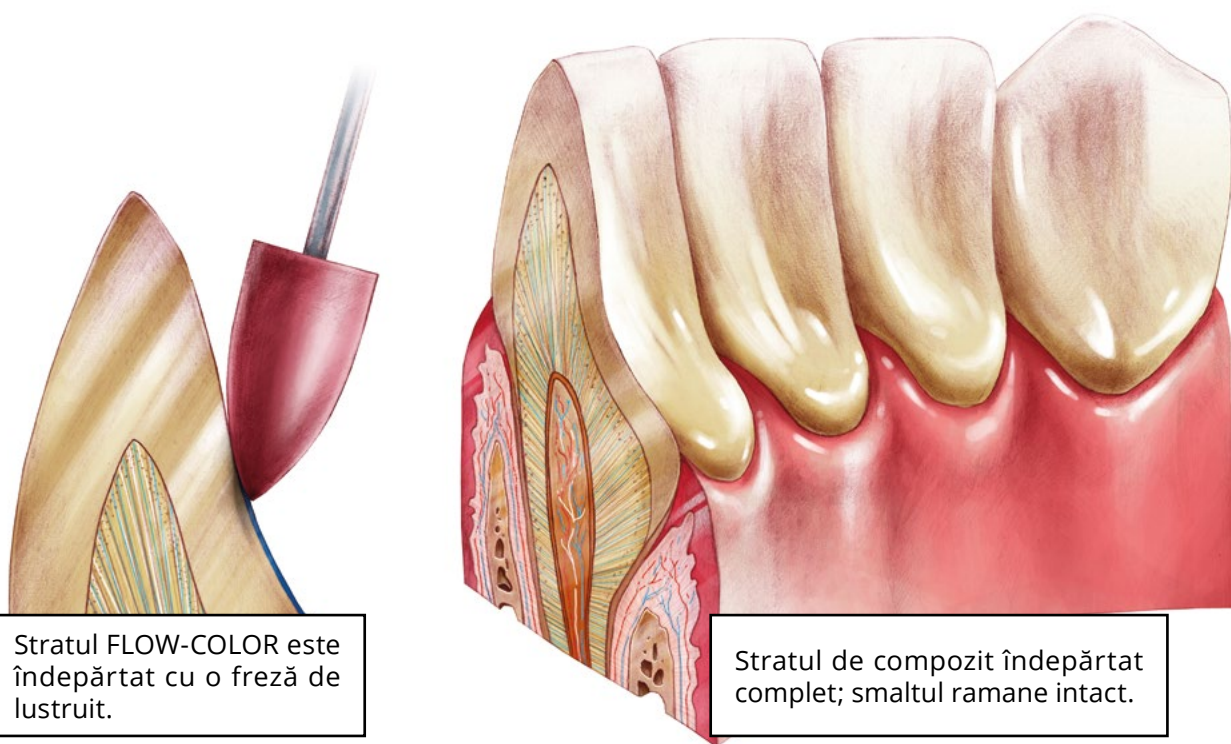
SOLUȚIE



Secțiune transversală a unui dinte cu FLOW-COLOR albastru folosit ca atașament pentru fibre: o limită clară între smalț și stratul compozit.

O freză dentară și un strat subțire de FLOW-COLOR rămânând pe suprafața dintelui.

REZULTAT



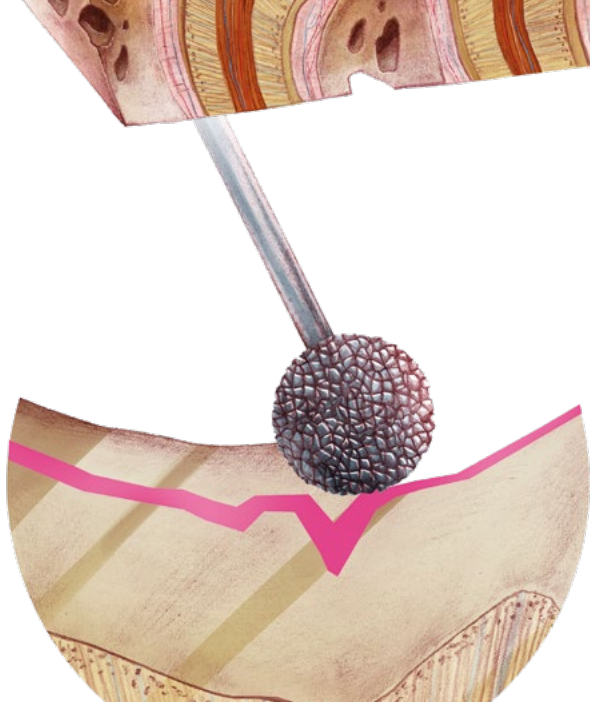
Stratul FLOW-COLOR este îndepărtat cu o freză de lustruit.

Stratul de compozit îndepărtat complet; smalțul ramane intact.

SOLUȚIE



REZULTAT



O freză dentară și un strat subțire de FLOW-COLOR rămânând pe suprafața dintelui.



Stratul FLOW-COLOR fiind îndepărtat cu ajutorul unei freze de lustruire; smaltul ramane intact.

FLOW-COLOR

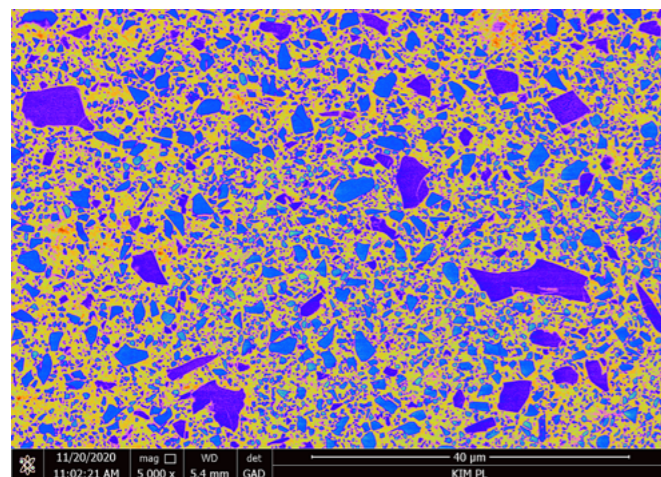
COMPOZIȚIE

Amestec de rășini dimetacrilat: BisGMA, TEGDMA, UDMA, BisEMA; umpluturi minerale (aprox. 61% în greutate): sticlă Al-Ba-B-Si, sticlă Ba-Al-B-F-Si, silice pirogenă, pigmenți; sistem de fotoinițiere (CQ : DMAEMA). Dimensiunea particulelor de umplură anorganică în intervalul de la 20 nm la 2,0

TABEL DE POLIMERIZARE

Lampă	Culoare	20 s	30 s
Halogen/LED (500-800 mW/cm ²)	roz, verde, albastru, galben, violet	1,5 mm	2,0 mm
	alb, portocaliu	-	1,0 mm
LED (>800 mW/cm ²)	roz, verde, albastru, galben, violet	2,0 mm	2,5 mm
	alb, portocaliu	1,0 mm	1,5 mm
	roșu, negru	-	1,0 mm

FLOW-COLOR structure



Secțiune transversală a materialului FLOW-COLOR polimerizat (5 000 x)

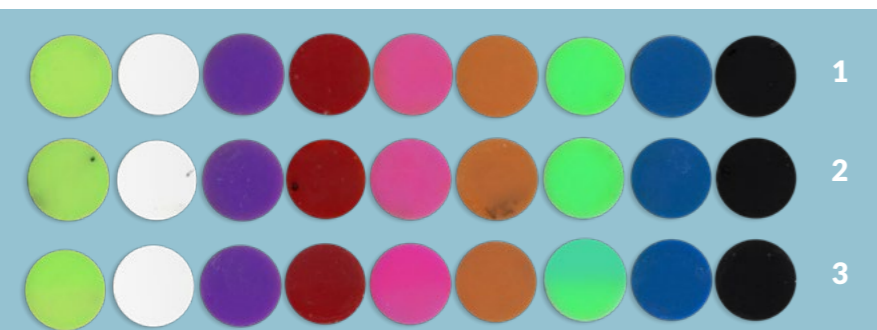
Particule de umplură de dimensiune medie în compozitul FLOW-COLOR:

- Fracția 1: 2 μm
- Fracția 2: 0,7 μm
- Fracția 3: 0,02 μm (aproximativ 1% din greutate)

Introducerea unei cantități mici de nanosilice și distribuția sa uniformă determină ambalarea eficientă a tuturor fracțiilor de umplură, ceea ce garantează rezistență mecanică ridicată, rezistență la mediul umed al cavității bucale, stabilitate ridicată a culorii și lustruire excelentă a compozitului FLOW-COLOR.

TESTARE A STABILITĂȚII CULORII PENTRU COMPOZITUL FLOW-COLOR

Testul confirmă stabilitatea excelentă a culorii compozitului FLOW-COLOR atât în mediul umed al cavității bucale, cât și după expunerea la radiații UV.



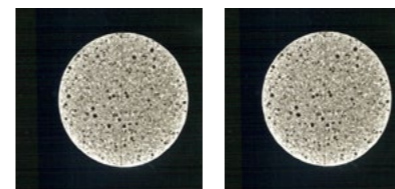
Fotografii cu discuri FLOW-COLOR supuse expunerii accelerate pentru o perioadă de 1 lună

- De sus:
- 1 - proba inițială (martor) păstrată la temperatura camerei, la întuneric
 - 2 - proba păstrată într-o soluție de salivă artificială, temperatură 37°C
 - 3 - proba păstrată într-o soluție de salivă artificială, la temperatură 37°C și expusă la UV*

* În timpul iradierii, jumătatea inferioară a probei a fost acoperită cu folie de aluminiu pentru a arăta modificări potențiale care ar fi cauzate de expunerea la lumină. Ușoare modificări sunt vizibile doar în cazul FLOW-COLOR verde și galben (zona expusă este mai închisă).

Contrastul în raze X

Compozitul FLOW-COLOR este perfect vizibil pe imaginile cu raze X



Exemple de imagini cu raze X ale discului FLOW-COLOR (d=8 mm, h=1 mm)

REZISTENȚA LA FLEXIUNE, σ [MPa]

În conformitate cu ISO 4049 (min. 80MPa)

Unde:
 F - sarcina maximă exercitată asupra epruvetei [N]
 l - distanța dintre suport [mm]
 b - lățimea probei în centrul său [mm]
 h - înălțimea specimenului în centrul său [mm]

$$\sigma \text{ [MPa]} = \frac{3Fl}{2bh^2}$$

Zwick / Roell

Flexural strength

Description: Flexural strength
 Ordering party: ARKONA
 Relevant quality standard: EN ISO 4049

Type and designation: Comp/3-point bending
 Material: FLOW-COLOR BLUE_2019-03-28

Initial load: 1 N
 Test speed: 0.75 mm/min

Chart:

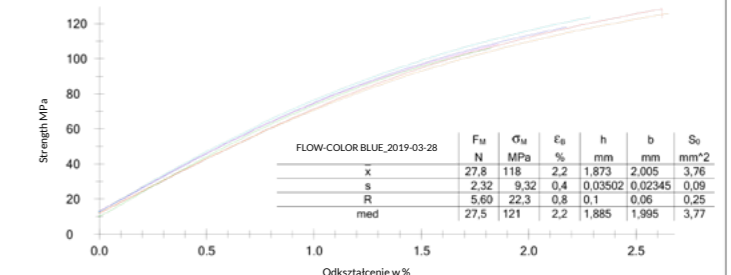
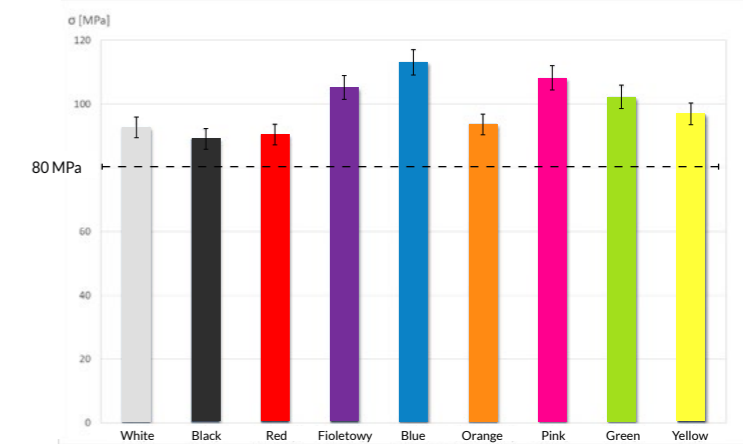


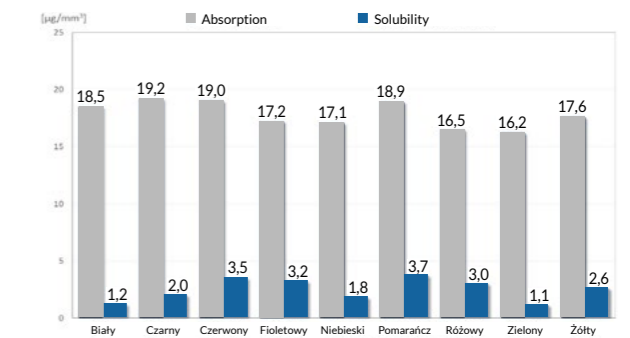
Diagrama rezistenței la încovoire compozit FLOW-COLOR (aici ALBASTRU)



Rezistența medie la încovoire a fiecărei culori, în conformitate cu ISO 4049

SOLUBILITATEA ȘI ABSORȚIA APEI

Cerințe ISO 4049: Absorbție ≤ 40 μg/mm³;
 Solubilitate ≤ 7,5 μg/mm³

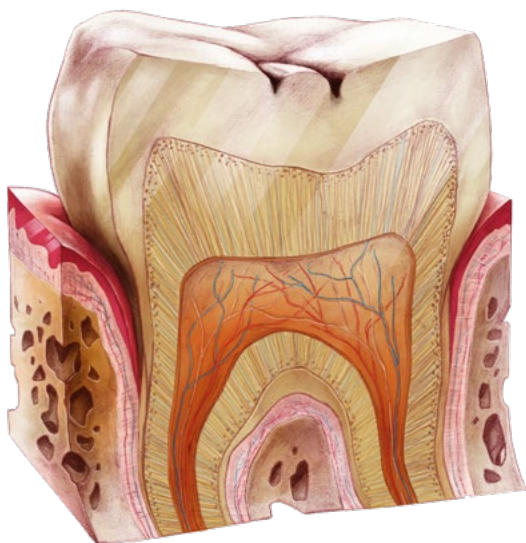


Valori medii ale absorbției de apă și solubilității culorilor individuale, etichetate în conformitate cu ISO 4049

Toate culorile FLOW-COLOR îndeplinesc cerințele standardului ISO 4049 pentru materialele de umplură polimerice.

PROCEDURA DE SIGLAREA FACILITEAZĂ CONTROLUL CANTITĂȚII ȘI A DISTRIBUȚIEI DE SIGILANT LA COPII

PROBLEMĂ

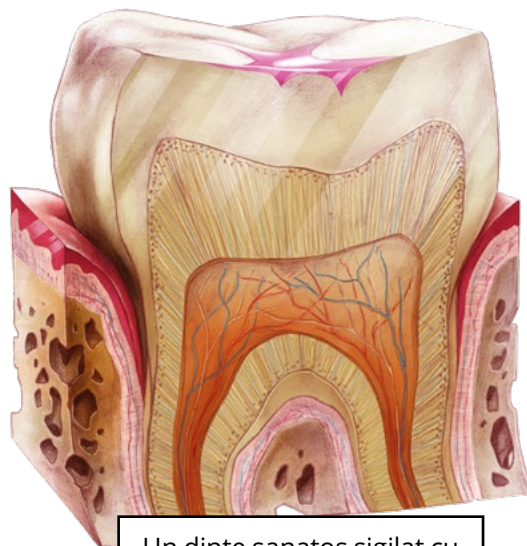


Cariile dentare se pot dezvolta cu ușurință în fisurile neprotejate ale dinților sănătoși. O secțiune transversală a unui dinte nesigilat: bacterii situate în fosetele și fisurile suprafeței ocluzale.

SOLUȚIE

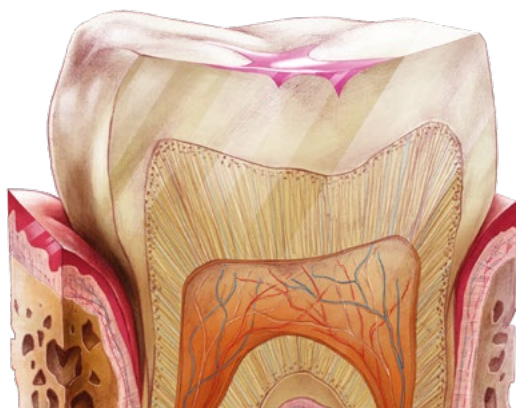


Gravarea și aplicarea unui sistem adeziv sunt necesare înainte de procedura de sigilare.



Un dinte sanatos sigilat cu FLOW-COLOR roz

REZULTAT



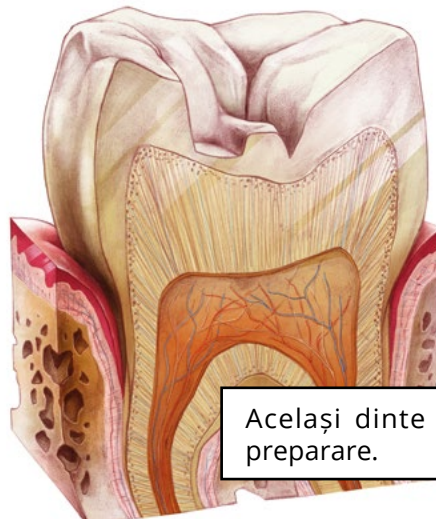
FLOW-COLOR roz vizibil pe suprafața ocluzală a dintelui: toate fosetele și fisurile protejate. Lipsa unui contrast clar între compozit și dentină indică necesitatea repetării procedurii.

SIGLAREA DINȚILOR SĂNĂTOȘI CU CARIE DENTARĂ SUPERFICIALĂ

PROBLEMĂ



O secțiune transversală a unui dinte cu carii superficiale vizibile, dezvoltate într-un sistem de fisuri altfel sănătos.



Același dinte după preparare.

SOLUȚIE

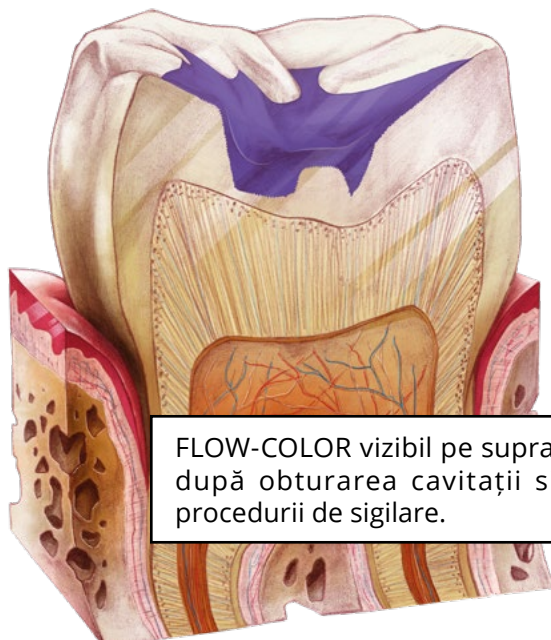


Gravarea și aplicarea unui sistem adeziv sunt necesare înainte de procedura de etanșare



Un dinte sanatos sigilat cu FLOW-COLOR violet

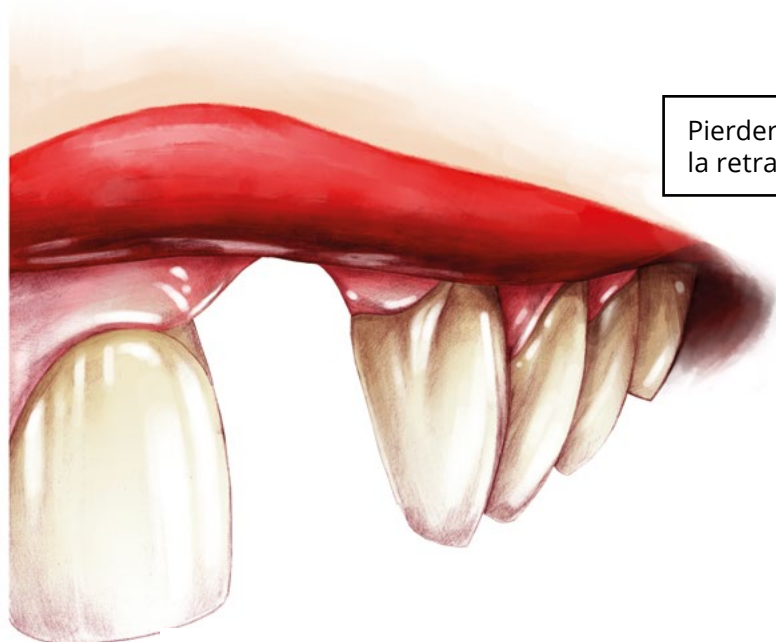
REZULTAT



FLOW-COLOR vizibil pe suprafața ocluzală după obturarea cavitații și efectuarea procedurii de sigilare.

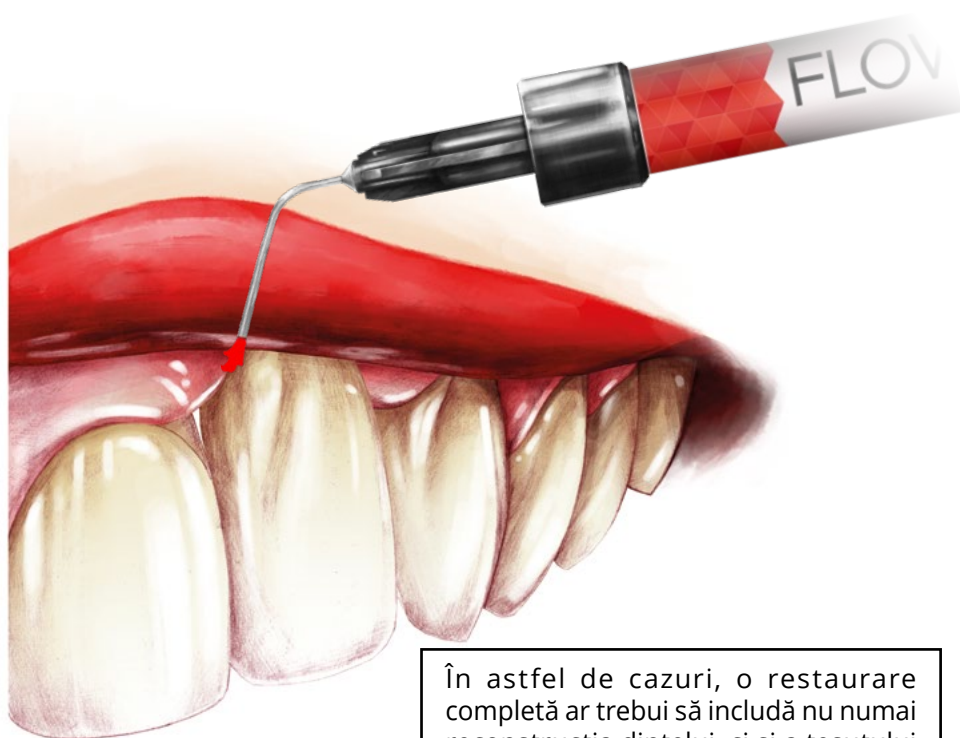
ÎMBUNĂȚĂȚIREA ESTETICĂ A RESTAURĂRILOR PRIN CARACTERIZARE ȘI PERSONALIZARE

PROBLEMĂ



Pierderea dinților duce la retragerea gingiilor

SOLUȚIE



În astfel de cazuri, o restaurare completă ar trebui să includă nu numai reconstrucția dintelui, ci și a țesutului gingival.

REZULTAT

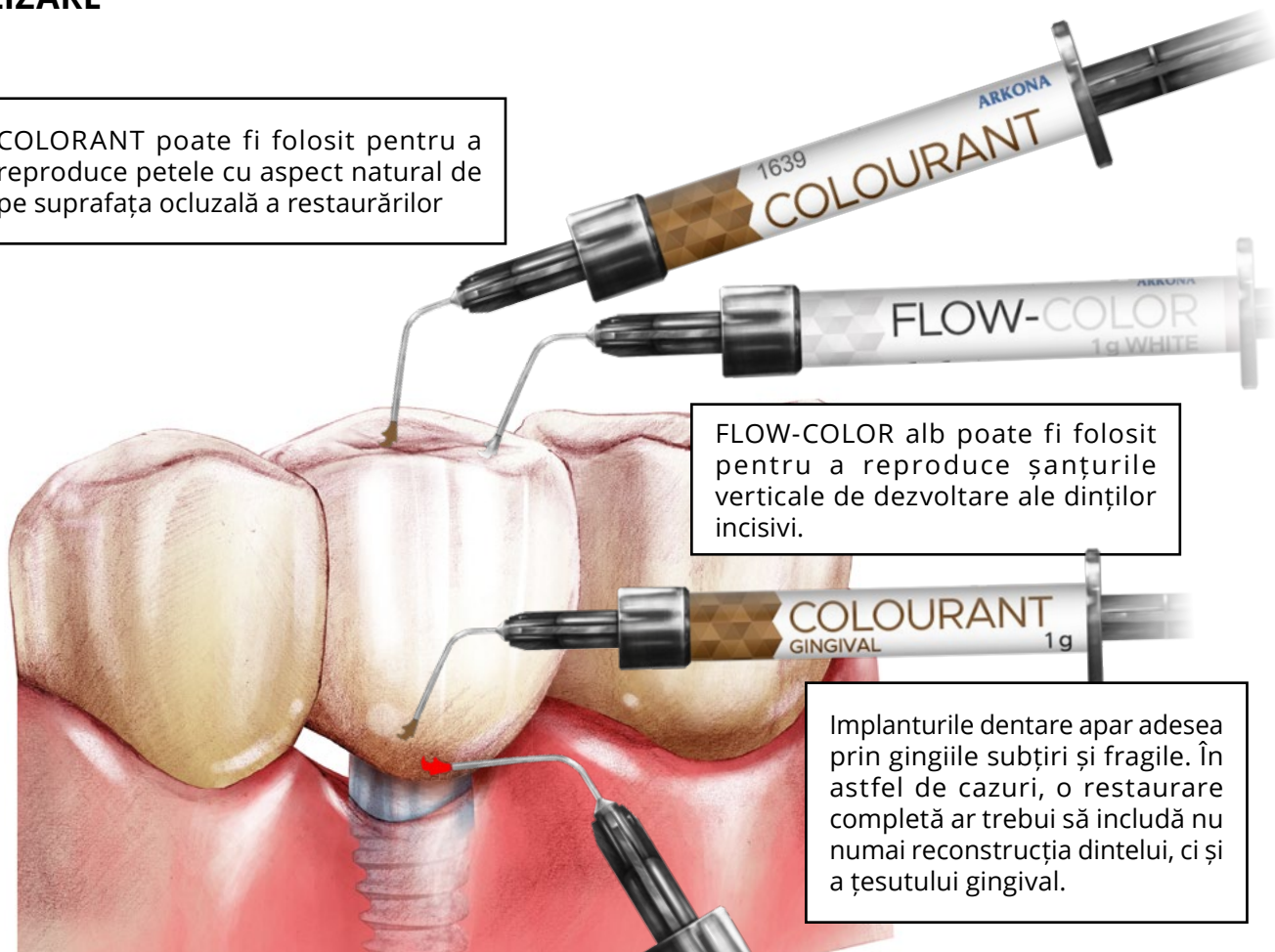


O restaurare completă și cu aspect natural: reconstrucția gingiei realizată cu compozit FLOW-COLOR. Amestecarea FLOW-COLOR (roz, roșu, violet) cu compozite pentru nuanța dintelui oferă o gamă largă de opțiuni care se potrivesc cu diferite culori ale țesutului gingival.

ÎMBUNĂȚĂȚIREA ESTETICĂ A RESTAURĂRILOR PRIN CARACTERIZARE ȘI PERSONALIZARE

SOLUȚIE

COLORANT poate fi folosit pentru a reproduce petele cu aspect natural de pe suprafața ocluzală a restaurărilor

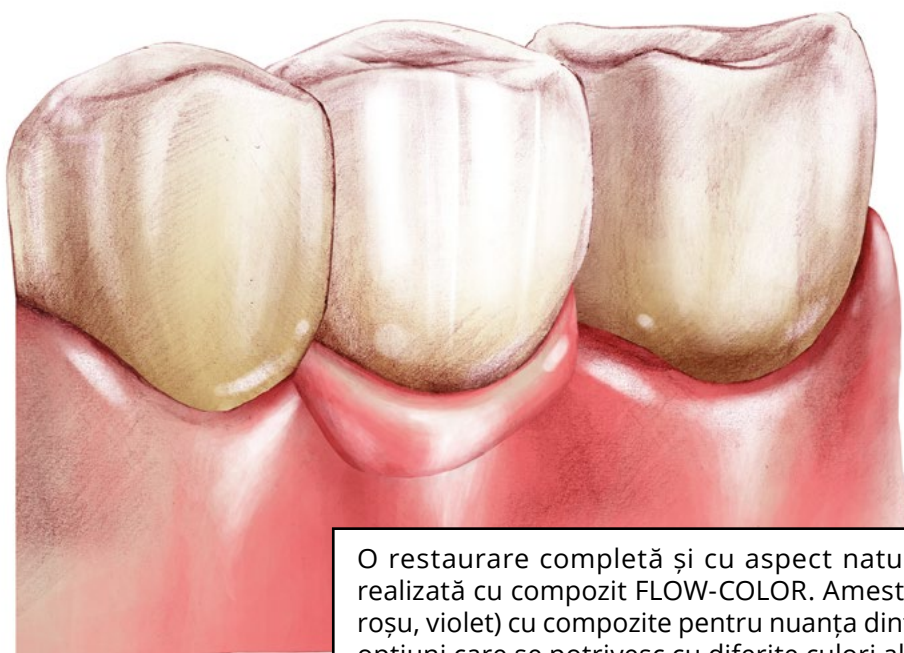


FLOW-COLOR alb poate fi folosit pentru a reproduce șanțurile verticale de dezvoltare ale dinților incisivi.

Implanturile dentare apar adesea prin gingiile subțiri și fragile. În astfel de cazuri, o restaurare completă ar trebui să includă nu numai reconstrucția dintelui, ci și a țesutului gingival.

COLORANT (GINGIVAL) poate fi folosit pentru a crește opacitatea sub compozitele de culoarea dinților și pentru a recrea petele cu aspect natural pe partea cervicală a restaurărilor.

REZULTAT



O restaurare completă și cu aspect natural: reconstrucția gingiei realizată cu compozit FLOW-COLOR. Amestecarea FLOW-COLOR (roz, roșu, violet) cu compozite pentru nuanța dintelui oferă o gamă largă de opțiuni care se potrivesc cu diferite culori ale țesutului gingival.

INSTRUCIUNI DE UTILIZARE

OBTURAREA CAVITĂȚILOR ȘI A DINȚILOR DE LAPTE ȘI PERMANENȚI

Gravați cu ETCHGEL, clătiți și uscați ușor suprafața (A). Acoperiți bine suprafața cu un strat subțire de sistem adeziv, îndepărtați excesul și polimerizați (B). În cazul cavităților foarte adânci acoperiți fundul cavității cu un strat subțire de liner și apoi aplicați straturi de compozit FLOW-COLOR (aprox. 1 mm grosime). Fotopolimerizați fiecare strat (C) în conformitate cu tabelul de polimerizare furnizat. Fotopolimerizarea în secțiuni nu mai lungi de 5 mm o dată! Ajustați mușcătura și lustruiți.

SIGILARE

Gravați cu ETCHGEL, clătiți și uscați ușor suprafața (A). Acoperiți bine suprafața cu un strat subțire dintr-un sistem adeziv (B), îndepărtați excesul și polimerizați. Aplicați straturi subțiri de compozit fluid FLOW-COLOR (aproximativ 1 mm). Fotopolimerizați fiecare strat (C) în conformitate cu tabelul de polimerizare. Fotopolimerizarea în secțiuni nu mai lungi de 5 mm o dată!

MARCAREA CANALULUI RADICULAR

Se recomandă utilizarea compozitului FLOW-COLOR pentru a marca diferite condiții ale canalelor radiculare pentru a facilita diagnosticul în timpul tratamentului ulterior. Pentru sistemul sugerat de marcarea a canalului radicular, vizitați site-ul nostru www.dentallifesciences.com

PRIMUL STRAT DE COMPOZIT CONTRASTANT ÎN CAZUL RESTAURĂRILOR TEMPORARE

ATELE TEMPORARE Gravați și aplicați un sistem adeziv (cum ar fi DLS Bond) în conformitate cu instrucțiunile. Aplicați o cantitate mică de FLOW-COLOR pe dinții destinați atelei și fotopolimerizați fiecare dinte separat conform tabelului de polimerizare. Stratul de FLOW-COLOR trebuie să fie clar vizibil pentru a permite o distincție ușoară între dentină și compozitul care urmează să fie îndepărtat ulterior, împreună cu fibra utilizată pentru atele.

TABEL DE POLIMERIZARE

Lampă	COLOURFLOW compozite	Polymerisation depth dependent on duration of the exposure	
		20 s	30 s
Halogen/LED (500-800 mW/cm ²)	roz, verde, albastru, galben, violet		
	alb, portocaliu	1.5 mm	2.0 mm
LED (>800 mW/cm ²)	roz, verde, albastru, galben, violet	-	1.0 mm
	alb, portocaliu	2.0 mm	2.5 mm
	roșu, negru	1.0 mm	1.5 mm
	roșu, negru	-	1.0 mm

COMPOZIȚIE

Umpluturi minerale (aprox. 61% în greutate): sticlă Al-Ba-B-Si, sticlă Ba-Al-B-B-F-Si, silice pirogenă, pigmenți; sistem de fotoinițiere (CQ : DMAEMA).

Dimensiunea particulelor de umplutură anorganică este în intervalul de la 20 nm la 2,0 μm. COLOURFLOW poate fi utilizat cu orice sisteme de lipire standard, fotopolimerizabile, pe bază de rășină dimetacrilat. Un sistem adeziv trebuie aplicat în conformitate cu instrucțiunile producătorului.

CONTRAINDICAȚII

Nu utilizați compozitul FLOW-COLOR la pacienții cu alergii cunoscute la acrilat.

Nu utilizați produsul la pacienții cu hipersensibilitate la oricare dintre componente.

REAȚII ADVERSE

Nu se cunosc. Cu toate acestea, o reacție alergică nu poate fi exclusă la persoanele deosebit de sensibile.

LIMITĂRI ÎN UTILIZARE, INTERACȚIUNI

A nu se utiliza cu materiale care conțin compuși fenolici, în special eugenol și timol. Astfel de materiale pot perturba polimerizarea compozitului.

Nu utilizați dacă este imposibil să izolați complet zona de salivă, sânge sau umiditate. Contaminarea poate perturba procesul de polimerizare. Nu utilizați dacă se suspectează că seringă sau aplicatorul sunt defecte sau deteriorate. Nu utilizați când se constată vreă modificare a proprietăților produsului.

PRECAUȚII PENTRU PACIENȚI

PRECAUȚII PENTRU PACIENȚI. Acest dispozitiv conține substanțe care pot provoca o reacție alergică la anumite persoane. A nu se utiliza la pacienții cu o alergii cunoscută la acrilat. Evitați contactul unui produs neîntărit cu pielea, ochii și țesuturile moi ale gurii. Dacă apare un contact prelungit, clătiți cu multă apă. Dacă apare o reacție alergică, solicitați asistență medicală dacă este necesar; scoateți produsul dacă este necesar și întrerupeți utilizarea ulterioară a produsului.

În caz de înghițire sau aspirație în tractul respirator, solicitați imediat asistență medicală.


Dacă se observă modificări în lucrare, vă rugăm să mergeți la un control stomatologic.

PRECAUȚII PENTRU PERSONALUL DENTAR

Acest dispozitiv conține substanțe care pot provoca o reacție alergică la anumite persoane. Pentru a evita riscul unei astfel de reacții, minimizați contactul compozitului nepolimerizat. Dacă apare contactul cu pielea, clătiți cu multă apă. Pentru a minimiza riscul de contact, purtați întotdeauna echipament personal de protecție, cum ar fi mănuși, măști de față și ochelari de protecție. Acrilatii pot pătrunde în unele mănuși utilizate în mod obișnuit.

Dacă apare vreun contact cu o mânășă, scoateți mânășa și aruncați-o; spălați-vă mâinile cu apă și săpun și puneți-vă o mânășă nouă. Dacă apare o reacție alergică, solicitați asistență medicală dacă este necesar. Aplicatoarele furnizate împreună cu seringă sunt tocite pentru a reduce riscul de rănire, dar trebuie să fie întotdeauna manipulate cu grijă.

AVERTIZĂRI

 Evitați contaminarea suprafeței seringii (riscul de infecție încrucișată). Seringa nu poate fi reprocessată utilizând sterilizarea termică sau imersarea într-un dezinfectant de nivel înalt. Nu reutilizați seringă dacă este contaminată. Dacă aplicați FLOW-COLOR direct dintr-o seringă, utilizați un aplicator pentru un pacient numai din motive de igienă. Asigurați-vă că seringă este acoperită corect după fiecare utilizare. Polimerizarea compozitului poate fi inițiată de lumina ambientală sau de o lampă de operare dentară. Pentru a evita polimerizarea accidentală a compozitului în aplicator, trageți întotdeauna înapoi pistonul seringii imediat după utilizare. A nu se lăsa la îndemâna copiilor și a persoanelor neautorizate. Utilizați în conformitate cu instrucțiunile producătorului.

A nu se utiliza după data de expirare.

DEPOZITARE

Protejați împotriva deteriorărilor mecanice. A se păstra la o temperatură sub 30°C. Dacă este păstrat la o temperatură mai scăzută, aduceți înapoi la temperatura camerei înainte de utilizare. Nu expuneți la lumina directă a soarelui. Protejați de lumină. Nu supraîncălziți. Nu înghețați. Pentru utilizare numai de către stomatologi, igienisti dentari și tehnicieni dentari.

GARANȚIE

ARKONA va înlocui produsele care s-au dovedit a fi defecte sau va rambursa prețul de achiziție. ARKONA nu este răspunzătoare pentru nicio pierdere sau daune cauzate de utilizarea necorespunzătoare sau utilizarea necorespunzătoare a produsului.

Orice incident grav care a avut loc în legătură cu dispozitivul trebuie raportat producătorului și autorității competente a statului în care este stabilit utilizatorul și/sau pacientul.



ARKONA

Created by Dentists for Dentists

ARKONA Laboratorium Farmakologii Stomatologicznej

Nasutów 99C, 21-025 Niemce, Poland, UE

+48 887 883 005

www.arkonadent.com

