



ARKONA

Od Stomatologa dla Stomatologów

Odbudowa zęba 25 WŁÓKNA **KOMPOZYTOWEGO** & NEXT

 SZYBKIE I SPRAWDZONE ROZWIĄZANIA POWAŻNYCH PROBLEMÓW

Podczas zabiegu użyto:

WYTRAWIACZ STOMATOLOGICZNY • MASTERBOND • BOSTON GLAZURA • FLOW-ART • PODBARWIACZ • NEXT



www.arkonadent.com



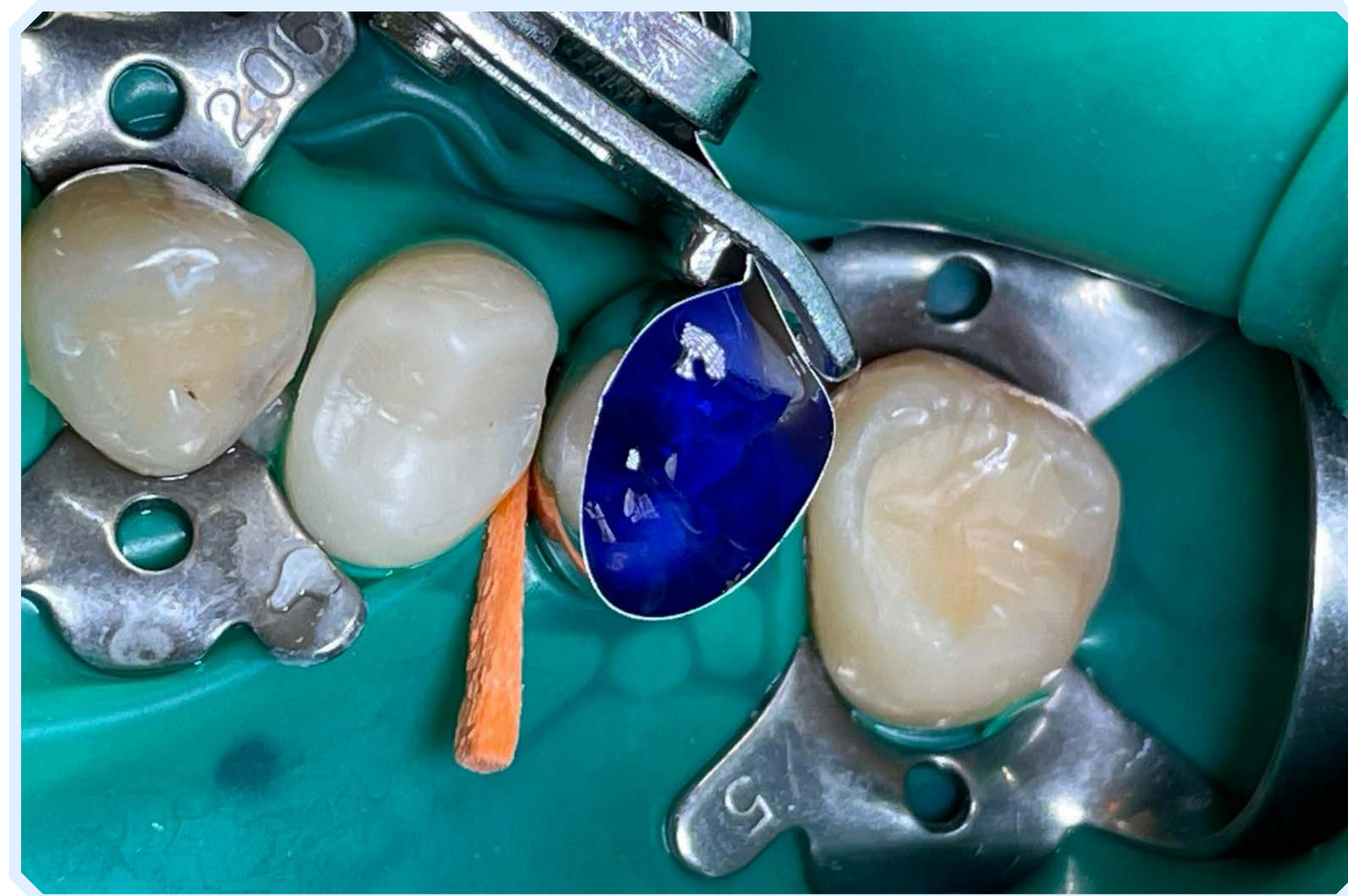
- Najczęściej wykonywaną procedurą w gabinecie stomatologicznym jest leczenie próchnicy. W wyniku niedostatecznej higieny jamy ustnej, w szczególności w przestrzeniach międzyzębowych pojawiają się ubytki na ścianach styčných, tak jak w przypadku tego pacjenta.
- Metodą leczenia w takim przypadku jest usunięcie tkanek zmienionych próchnicowo oraz ich uzupełnienie za pomocą adhezyjnego materiału kompozytowego - w tym przypadku kompozytu NEXT.



- Pacjent zgłosił się do gabinetu celem leczenia i odbudowy zęba 25. Żeby zapewnić trwałość i funkcjonalność pracy użyto koferdamu oraz akcesoriów umożliwiających szczelną odbudowę ścian bocznych zęba.



- Aby zapewnić szczelną izolację i komfortowe warunki pracy zakładamy koferdam. Następnie dokładnie preparujemy ubytki nie pozostawiając tkanek zmienionych próchnicowo i zakładamy formówkę, która umożliwi odtworzenie ścian styecznych zęba.



- Odpowiednio przygotowaną powierzchnię preparacji do użycia materiału adhezyjnego zapewnia użycie **WYTRAWIACZA STOMATOLOGICZNEGO**. Wytrawiamy przez przez 10 sekund zębinię i 30 sekund szkliwo, a następnie tyle samo czasu sflukujemy preparat.



- Wytrawienie to kluczowy etap całej procedury, ponieważ dzięki usunięciu warstwy mazistej, gwarantuje dokładną penetrację systemu wiążącego. Jest to niezmiernie istotne, ponieważ to właśnie poprawne użycie bondu warunkuje adhezję kompozytu do tkanek własnych pacjenta.



- Na wytrawione i osuszone tkanki aplikujemy MASTERBOND, pamiętając, aby płyn skrupulatnie wetrzeć w powierzchnię zęba, a następnie rozdmuchać łącznie 20 sekund. Zapewni to wniknięcie materiału do tkanek zęba. Następnie naświetlamy ząb 15 sekund i przechodzimy do modelowania kompozytem. Ważne, aby nie przyśpieszać tego etapu, ponieważ to właśnie dzięki niemu nasze wypełnienia zachowują wieloletnią trwałość.



- Na dno ubytku aplikujemy płynny kompozyt FLOW-ART. Materiał zapływając w granicę między zębem a formówką utworzy gładkie przejście między tkankami własnymi a uzupełnieniem zapobiegając powstawaniu mikroprzecieków, co znacznie zwiększa trwałość wykonywanych przez nas wypełnień.



- Odmierzamy, jaka długość WŁÓKNA **KOMPOZYTOWEGO** będzie potrzebna do wzmocnienia odbudowy przedtrzonowca.



- Docięty fragment włókna umieszczamy w zębie. Korzystając z WŁÓKNA **KOMPOZYTOWEGO** w swojej praktyce stomatologicznej możemy w szybki sposób zwiększyć wytrzymałość wykonywanych prac korzystając z materiału, który doskonale integruje się z kompozytem, którego używamy niemalże cały czas.



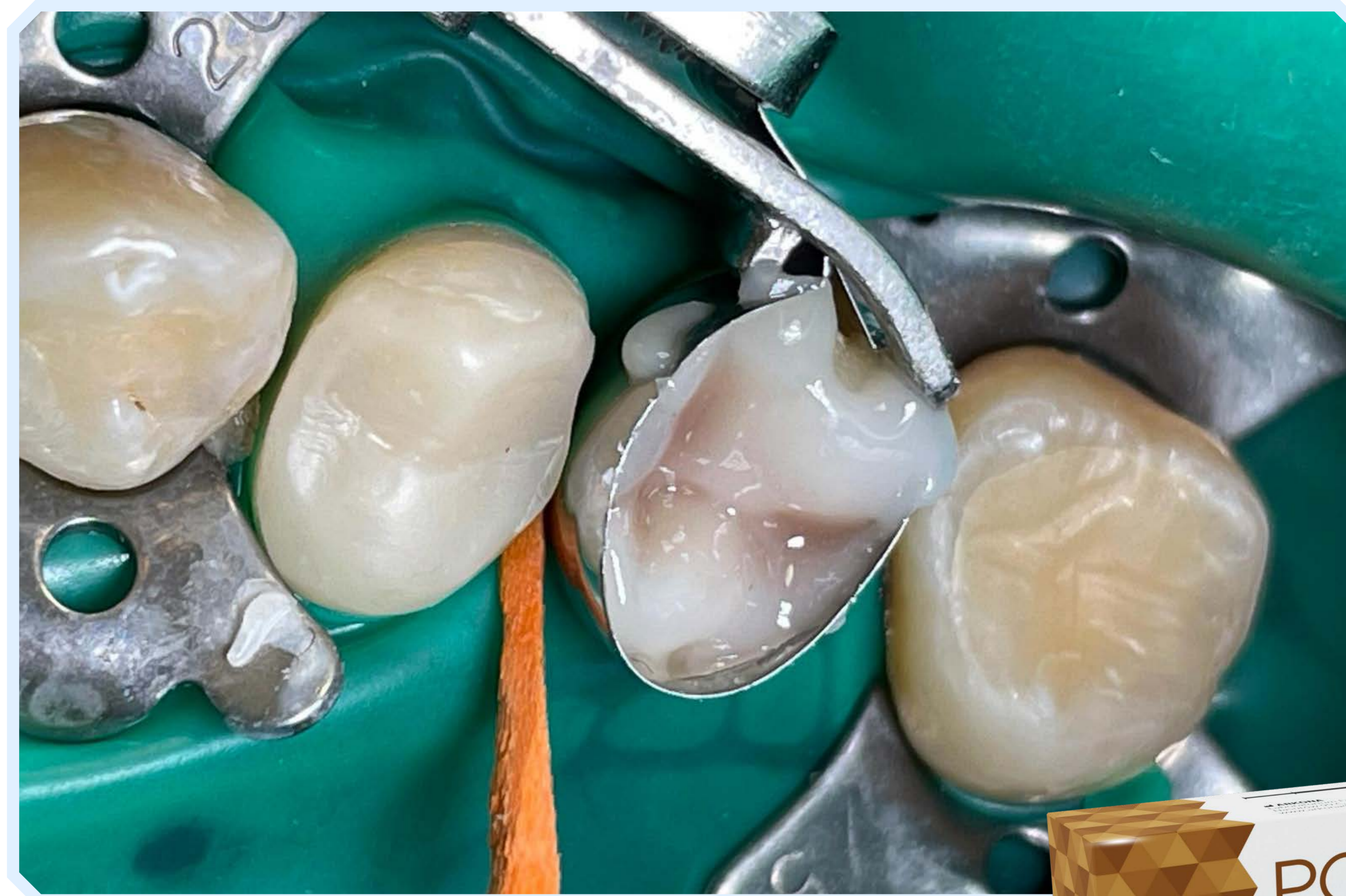


- Dopasowujemy ułożenie fragmentu do swoich potrzeb, a następnie naświetlamy zgodnie z tabelą polimeryzacji. Kolejnym krokiem jest dopełnienie kompozytem NEXT.



- Pozostałe tkanki odtwarzamy kompozytem NEXT. Odznacza się wysoką wytrzymałością mechaniczną niezależnie od koloru oraz mocy lampy użytej do polimeryzacji, gwarantując Twoim pracom bezpieczeństwo i trwałość. Te cechy sprawiają, że Pacjent może bezpiecznie gryźć.





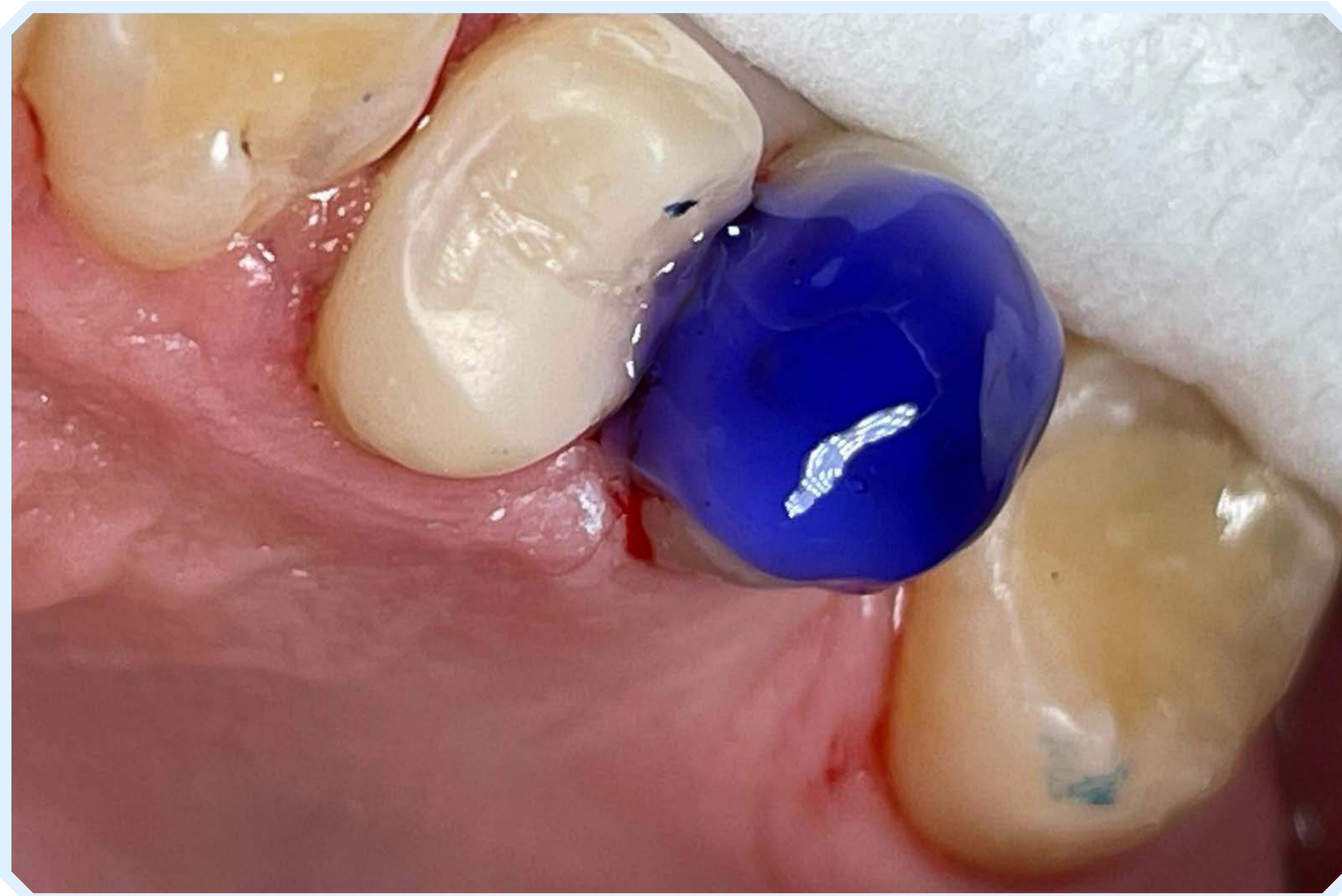
- Aby nadać naturalny wygląd i upodobnić ząb odbudowywany do reszty łuku zębowego Pacjenta możemy zastosować **PODBARWIA CZ**. Akcenty, jakie warunkuje jego użycie podwyższają estetykę całej pracy.



- Na wierzch dodajemy ostatnią warstwę kompozytu NEXT, naświetlamy przed i po zdjęciu formówki. Następnie przechodzimy do opracowywania kształtu ostatecznego.



- Nadajemy ostateczny kształt anatomiczny zęba oraz dopasowujemy go w zgryzie z użyciem kalki. Po dopasowaniu w zgryzie możemy przejść do estetycznego wykończenia naszej pracy korzystając z **BOSTON GLAZURY**.



- Wytrawiamy ząb 30 sekund, następnie obficie spłukujemy **WYTRAWIACZ STOMATOLOGICZNY** wodą. Ponownego wytrawienia nie należy pomijać, jeśli zależy nam na połączeniu materiałów między sobą. Ten etap pozwala usunąć wszelkie zanieczyszczenia oraz przygotować powierzchnię kompozytu do dalszej pracy.



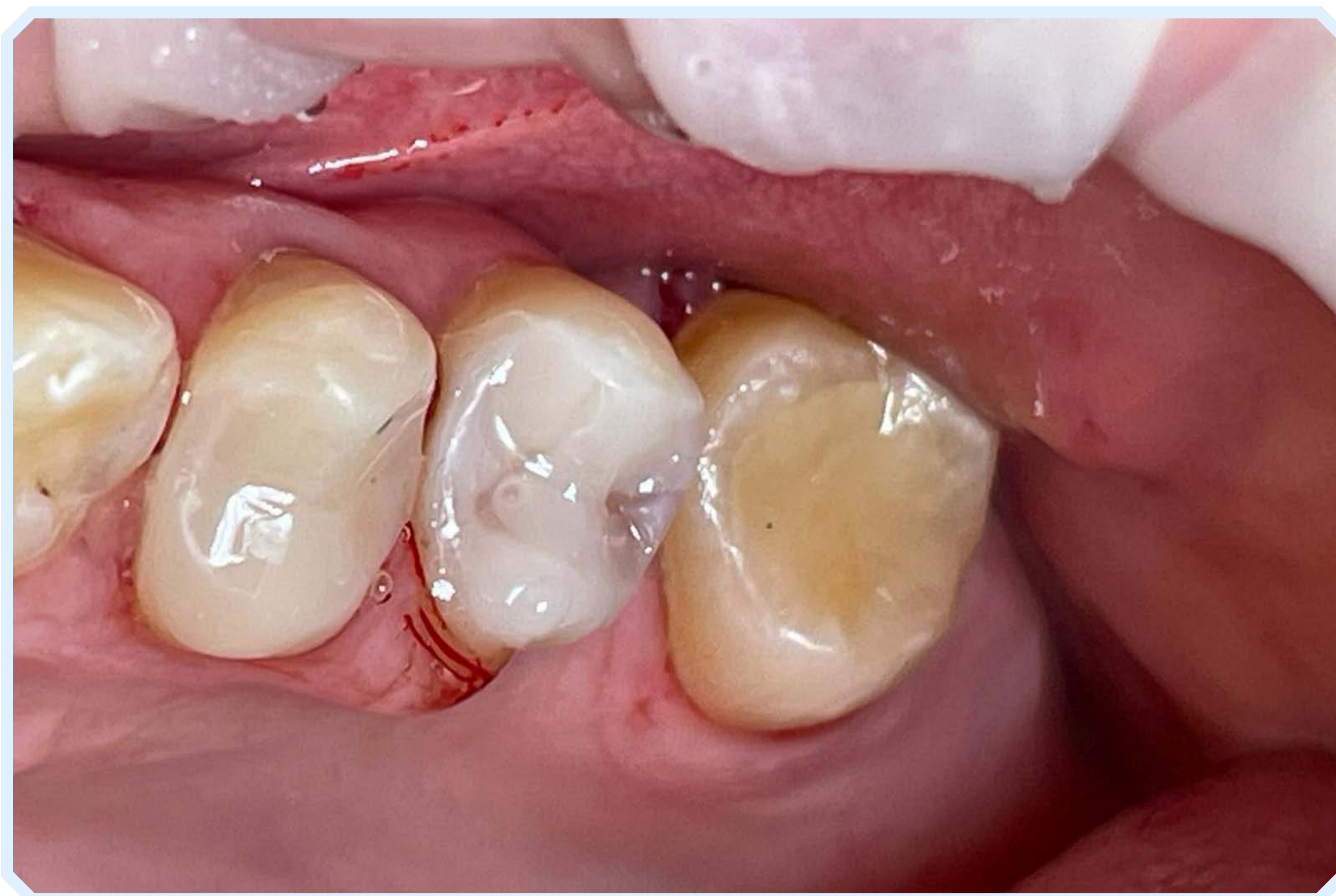
- Poprawne wytrawienie rozpoznajemy po matowej powierzchni, która była poddana działaniu materiału trawiącego.



- W przypadku krwawienia z dziąsła warto zastosować nici retrakcyjne, aby powierzchnia, na której pracujemy pozostała wolna od krwi. Kontaminacja powierzchni, na której opracujemy doprowadziłaby do znacznego zmniejszenia siły adhezji stosowanych w tym przypadku materiałów, czego konsekwencjami będzie niższa estetyka i słabsza trwałość wypełnienia.



- Efekt wykorzystania **BOSTON GLAZURY** zapewnia połysk bez konieczności długotrwałego polerowania zęba. Intuicyjna i komfortowa praca z **BOSTON GLAZURĄ** oszczędzi czas wykonywanych przez Ciebie procedur i zwiększy zadowolenie Twoich Pacjentów.



- Rozległa oferta produktów pozwala na odbudowę zęba w całości produktami Arkona. Wzajemna integralność materiałów oraz szczelna odbudowa warunkują trwałość wypełnienia na długie lata. Zapewnienie bezpieczeństwa i komfortu Pacjentowi buduje zaufanie w relacji Lekarz-Pacjent, dzięki czemu Pacjent będzie do nas wracał.



TWOJE KORZYŚCI Z UŻYWANIA MATERIAŁÓW ARKONA



ARKONA



- **Zaspokojenie potrzeb pacjenta w ciągu jednej wizyty** - wdzięczność i satysfakcja
- **Łatwe wprowadzanie korekcji** - dobra estetyka i funkcjonalność zęba na długie lata
- **Oszczędność czasu procedury** - Twój zysk
- **Zadowolony pacjent powraca!**



ARKONA

Od Stomatologa dla Stomatologów



www.arkonadent.com