



ARKONA

Od Stomatologa dla Stomatologów

Odbudowa zęba 24 z wykorzystaniem kompozytu **FLOW-ART** i **BOSTON**

 SZYBKIE I SPRAWDZONE ROZWIĄZANIA POWAŻNYCH PROBLEMÓW

Podczas zabiegu użyto:

WYTRAWIACZ STOMATOLOGICZNY • MASTERBOND • BOSTON GLAZURA



www.arkonadent.com



- Pacjent zgłosił się do gabinetu celem wyleczenia głębokiej próchnicy w zębie 24 schodzącej na ściany styczne. Dzięki podwyższonej wytrzymałości kompozytu **BOSTON** jesteśmy w stanie odbudować trwale nawet bardzo zniszczony ząb bez konieczności współpracy z pracownią protetyczną.



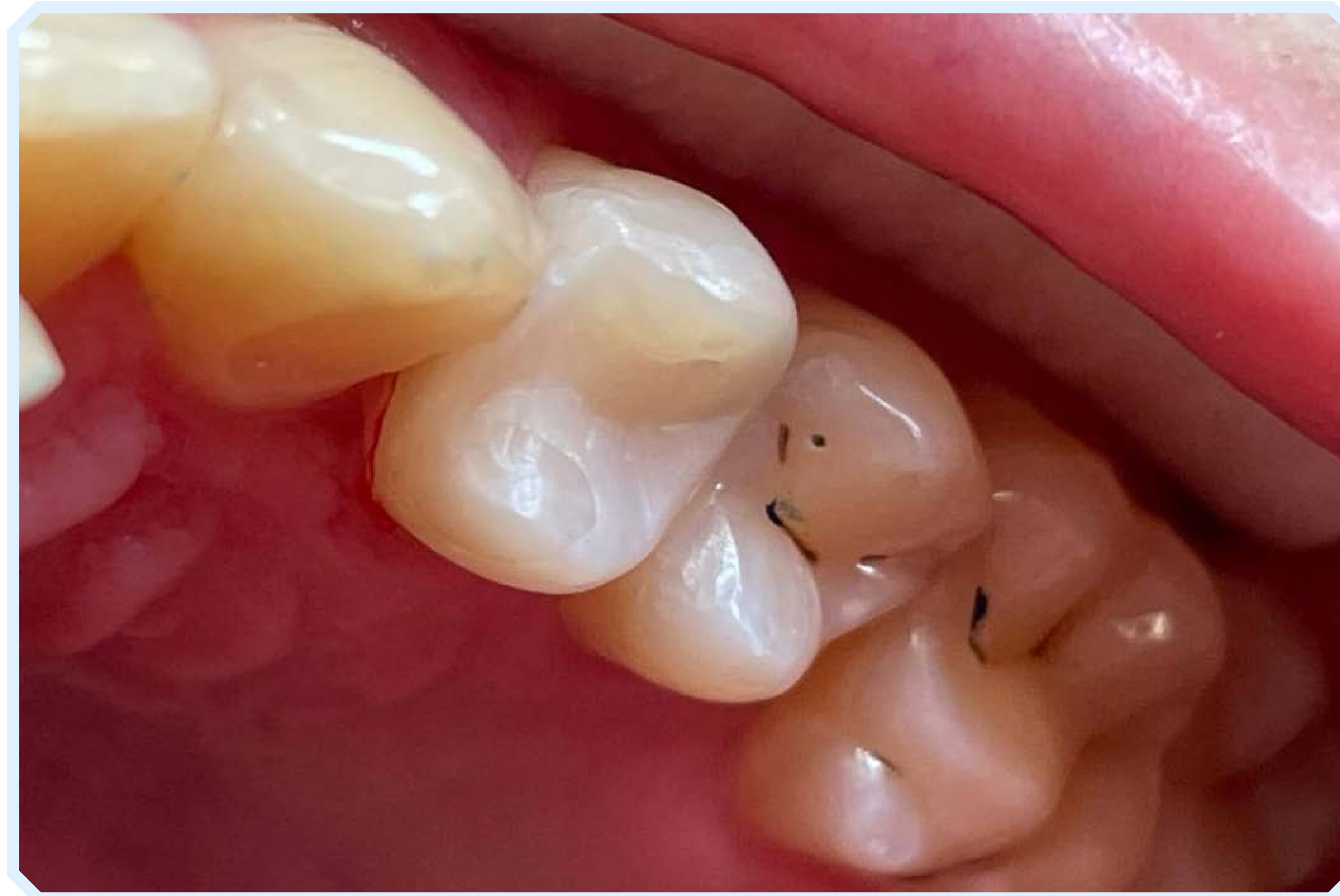
- Najpierw należy odpowiednio przygotować powierzchnię. W tym celu wytrawiamy przez 10 sekund zębinię i 30 sekund szkliwo **WYTRAWIACZEM STOMATOLOGICZNYM**, a dzięki jego precyzyjnej końcówce kwas dotrze jedynie w miejsca przez nas pożądane. Następnie solidnie splukujemy, osuszamy i aplikujemy **MASTERBOND**, żeby umożliwić adhezję kompozytu do tkanek zęba i wieloletnią trwałość wypełnienia.



- Najgłębszą warstwę ubytku pokrywamy warstwą kompozytu FLOW-ART, aby uzyskać dokładną szczelność i gładkie przejście wypełnienia ściany bocznej. Konsystencja materiału sprawia, że jest on w stanie wypełnić doskonale przestrzeń i uchronić wypełnienie przed pęcherzykami powietrza i mikroprzeciekami bakterii.



- Możemy z łatwością odbudować brakujące ściany zęba za pomocą kompozytu **BOSTON**. Komfort pracy zapewniony dzięki starannie dobranemu składowi wypełniaczy gwarantuje nam gładkość powierzchni po polimeryzacji oraz wygodę odbudowy poszczególnych guzków.



- Po zdjęciu formówki nadajemy ostateczny kształt zęba oraz dopasowujemy go w zgryzie za pomocą kalki. Gdy ząb osiągnie prawidłowy kontakt z zębami przeciwstawnymi możemy przejść do wykończenia pracy.



- W tym celu ponownie wytrawiamy ząb **WYTRAWIACZEM STOMATOLOGICZNYM**, aby powierzchnia zęba i wypełnienia zintegrowała się z **BOSTON GLAZURĄ** zapewniając ochronę wypełnienia i gładkość powierzchni całego zęba na długie lata.



- Użycie **BOSTON GLAZURY** oszczędza czas naszej pracy, ponieważ aby uzyskać idealny połysk nie jesteśmy zmuszeni polerować zęba do skutku narażając go na przegrzanie. Ten krótki etap całej procedury gwarantuje satysfakcję pacjenta z efektu końcowego oraz zapewnia mu komfortowe odczucia w jamie ustnej.



- **Skuteczne wyleczenie próchnicy w zębie-
zdrowie i bezpieczeństwo Pacjenta**
- **Doskonała i wieloletnia szczelność wypeł-
nienia** - wdzięczność Pacjenta
- **Dobra estetyka i oszczędność czasu proce-
dury** - satysfakcja z pracy i Twój zysk
- **Zadowolony pacjent powraca!**



ARKONA

Od Stomatologa dla Stomatologów



www.arkonadent.com